

**РОССИЙСКАЯ ФЕДЕРАЦИЯ  
АЛТАЙСКИЙ КРАЙ ГОРОД БАРНАУЛ  
ОБЩЕСТВО С ОГРАНИЧЕННОЙ ОТВЕТСТВЕННОСТЬЮ  
«ИНСТИТУТ КАДАСТРА»**

**ПРОЕКТ ВНЕСЕНИЯ ИЗМЕНЕНИЙ В  
ПРОЕКТ МЕЖЕВАНИЯ ТЕРРИТОРИИ  
«СТРОИТЕЛЬСТВО И ЭКСПЛУАТАЦИЯ ЛИНЕЙНОГО  
ОБЪЕКТА – ЛИНИИ ЭЛЕКТРОПЕРЕДАЧИ НА ТЕРРИТОРИИ  
МАНСКОГО РАЙОНА КРАСНОЯРСКОГО КРАЯ»**

**Барнаул 2024 г.**

РОССИЙСКАЯ ФЕДЕРАЦИЯ  
АЛТАЙСКИЙ КРАЙ ГОРОД БАРНАУЛ  
ОБЩЕСТВО С ОГРАНИЧЕННОЙ ОТВЕТСТВЕННОСТЬЮ  
«ИНСТИТУТ КАДАСТРА»

ПРОЕКТ ВНЕСЕНИЯ ИЗМЕНЕНИЙ В ПРОЕКТ МЕЖЕВАНИЯ ТЕРРИТОРИИ  
«СТРОИТЕЛЬСТВО И ЭКСПЛУАТАЦИЯ ЛИНЕЙНОГО  
ОБЪЕКТА – ЛИНИИ ЭЛЕКТРОПЕРЕДАЧИ НА ТЕРРИТОРИИ  
МАНСКОГО РАЙОНА КРАСНОЯРСКОГО КРАЯ»

Заказчик: АО «Первая Башенная Компания»

Руководитель проекта:



М.Ж.Кошкарбаев

Барнаул 2024 г.

## ОБЩИЙ СОСТАВ ПРОЕКТА

### 1. Основная часть проекта межевания

1.1 Раздел 1 «Проект внесения изменений в проект межевания территории. Графическая часть»

1.2 Раздел 2 «Проект внесения изменений в проект межевания территории. Текстовая часть»

### 2. Материалы по обоснованию проекта межевания территории

2.1 Раздел 3 «Материалы по обоснованию проекта внесения изменений в проект межевания территории. Графическая часть»

2.2 Раздел 4 «Материалы по обоснованию проекта внесения изменений в проект межевания территории. Пояснительная записка»

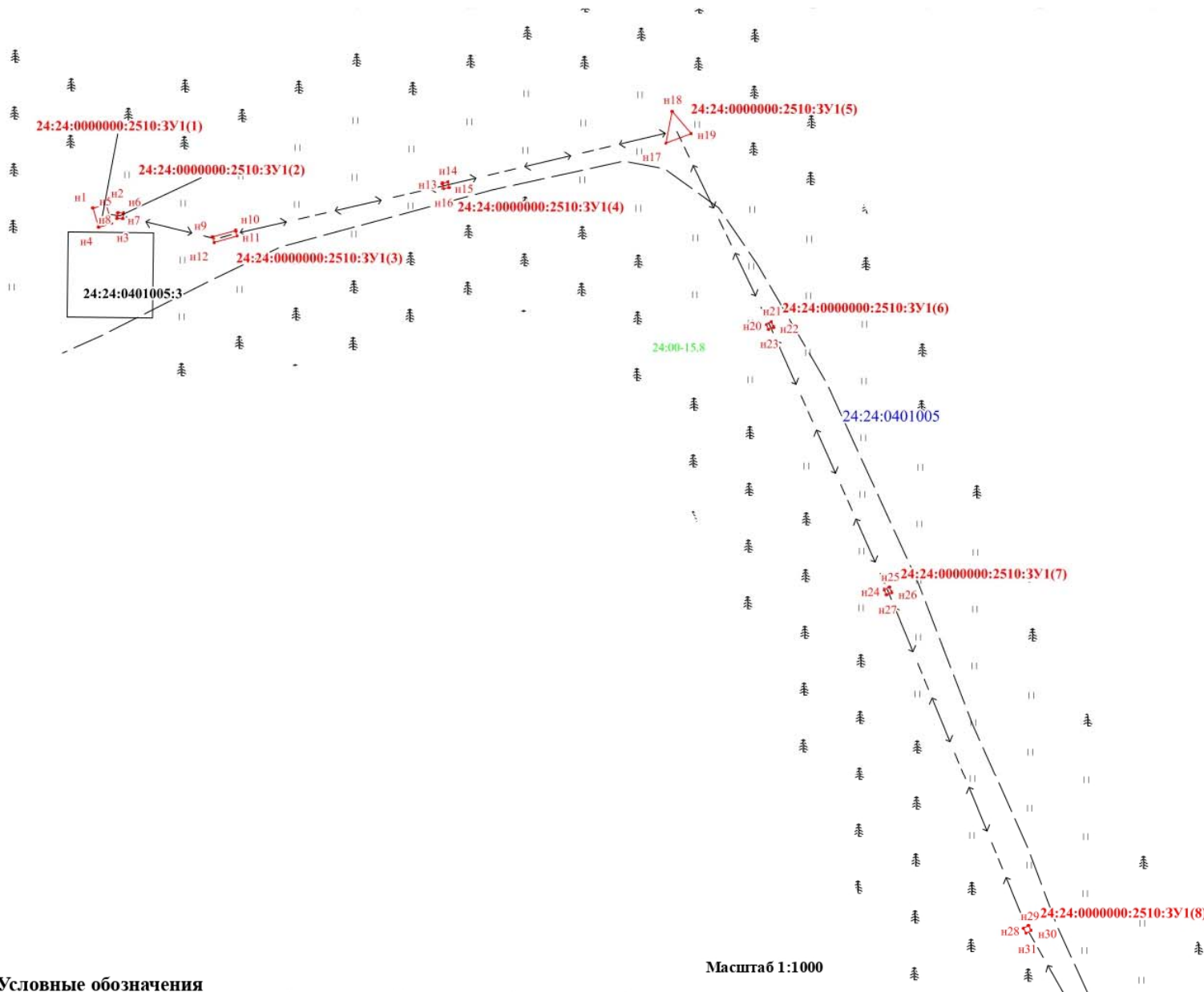
## СОСТАВ ГРАФИЧЕСКИХ МАТЕРИАЛОВ

№ п/п	Наименование чертежа	Масштаб
	<b>Основная (утверждаемая) часть проекта межевания</b>	
1	Чертеж межевания территории	М 1:10000
	<b>Материалы по обоснованию</b>	
2	Карта размещения объектов местного значения в сфере электроснабжения	М 1:600000

## ОГЛАВЛЕНИЕ

<b>ЧАСТЬ I ОСНОВНАЯ</b> .....	5
1.1 Раздел 1 «Проект внесения изменений в проект межевания территории. Графическая часть» .....	5
1.2 Раздел 2 «Проект внесения изменений в проект межевания территории. Текстовая часть» .....	16
1.2.1 Общие сведения .....	16
1.2.2 Местоположение, границы и площадь проектируемого лесного участка .....	17
1.2.3 Целевое назначение лесов .....	17
1.2.4 Количественные и качественные характеристики проектируемого лесного участка .....	18
1.2.5 Виды использования лесов на проектируемом лесном участке .....	19
1.2.6 Сведения об обременениях проектируемого лесного участка .....	19
1.2.7 Сведения об ограничениях использования лесов .....	20
1.2.8 Сведения о наличии зданий, сооружений, объектов, связанных с созданием лесной инфраструктуры и объектов, не связанных с созданием лесной инфраструктуры на проектируемом лесном участке .....	20
1.2.9 Сведения о наличии на проектируемом лесном участке особо защитных участков лесов, особо охраняемых природных территорий, зон с особыми условиями использования территорий .....	20
1.2.10 Проектирование вида использования лесов лесного участка .....	21
1.2.11 Перечень образуемых земельных участков .....	21
1.2.12 Перечень координат характерных точек образуемых земельных участков .....	22
<b>ЧАСТЬ II Материалы по обоснованию проекта межевания территории</b> .....	28
2.1. Раздел 3 «Материалы по обоснованию проекта внесения изменений в проект межевания территории. Графическая часть» .....	28
2.2 Раздел 4 «Материалы по обоснованию проекта внесения изменений в проект межевания территории. Пояснительная записка» .....	32
2.2.1 Обоснование определения местоположения границ образуемых земельных участков с учетом соблюдения требований к образуемым земельным участкам, в том числе требований к предельным (минимальным и (или) максимальным) размерам земельных участков .....	32
2.2.2 Обоснование способа образования земельных участков .....	33
2.2.3 Обоснование определения размеров образуемых земельных участков .....	33
<b>ПРИЛОЖЕНИЕ</b> .....	34
<b>МАТЕРИАЛЫ СОГЛАСОВАНИЯ</b> .....	46



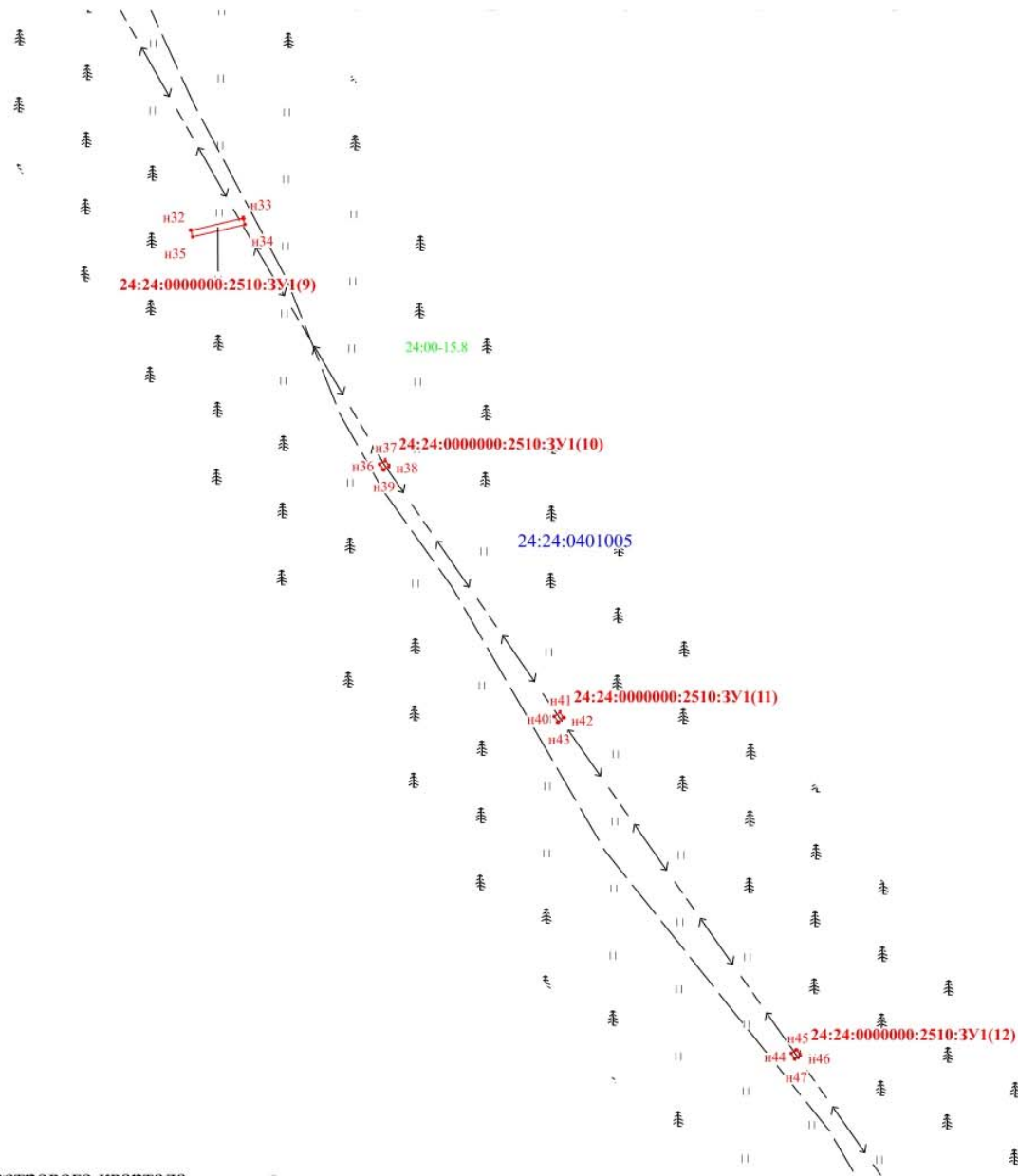


**Условные обозначения**

- 24:24:0401005 - граница и номер кадастрового квартала
- 24:24:0000000:2510:3Y1(1) - обозначение и граница образуемого земельного участка
- 24:24:0401005:44 - граница и кадастровый номер земельных участков, сведения о которых содержатся в ЕГРН
- n1 - характерная точка образуемого земельного участка
- 24:00-15.8 - граница лесничества и его реестровый номер

Масштаб 1:1000

					2024	<b>ПРОЕКТ ВНЕСЕНИЯ ИЗМЕНЕНИЙ В ПРОЕКТ МЕЖЕВАНИЯ ТЕРРИТОРИИ</b>	Лист
Изм.	Кол.уч.	Лист	№ док.	Подпись	Дата		2

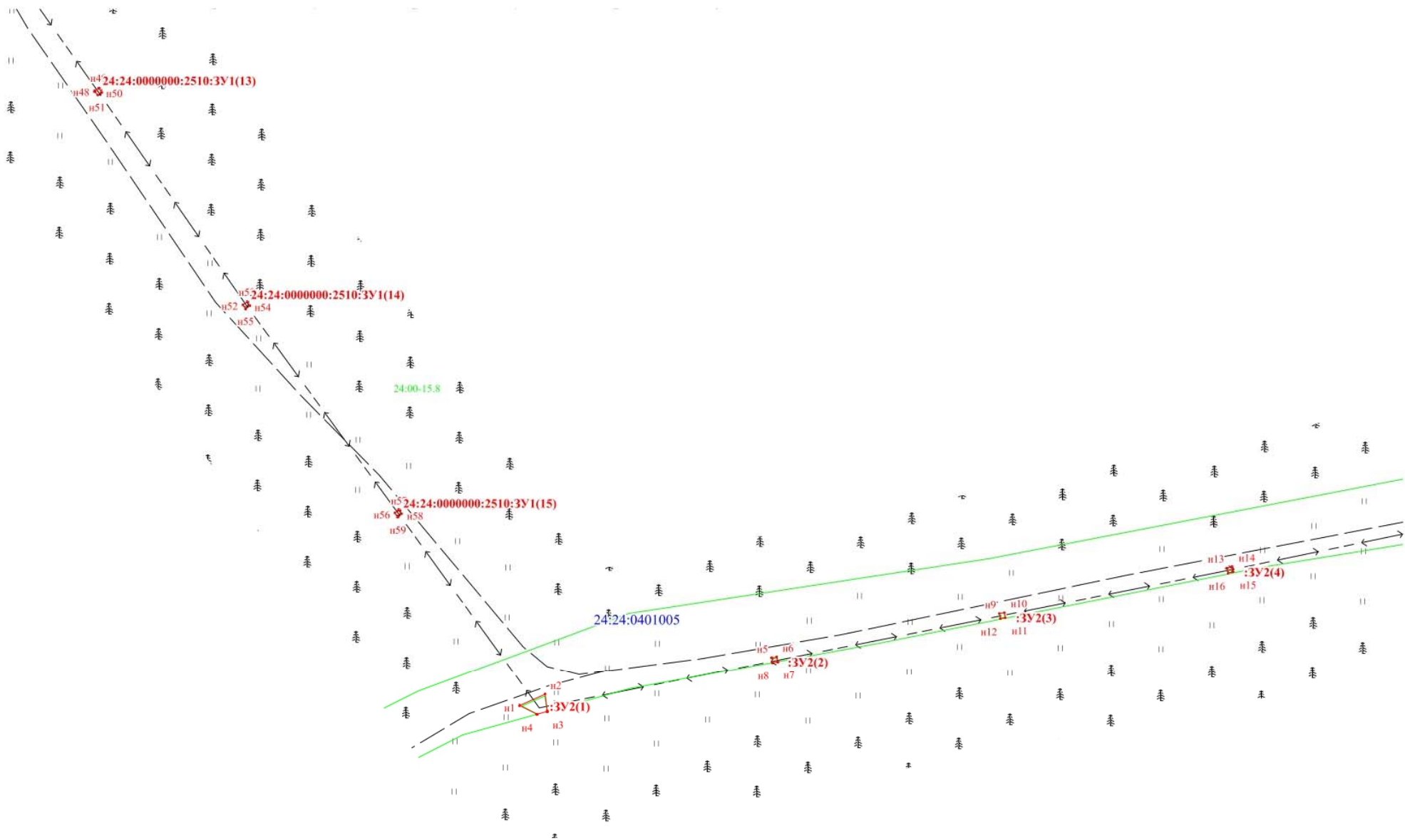


Масштаб 1:1000

**Условные обозначения**

- 24:24:0401005 - граница и номер кадастрового квартала
- 24:24:0000000:2510:3У1(1) - обозначение и граница образуемого земельного участка
- 24:24:0401005:44 - граница и кадастровый номер земельных участков, сведения о которых содержатся в ЕГРН
- н1 - характерная точка образуемого земельного участка
- 24:00-15.8 - граница лесничества и его реестровый номер

					2024	<b>ПРОЕКТ ВНЕСЕНИЯ ИЗМЕНЕНИЙ В ПРОЕКТ МЕЖЕВАНИЯ ТЕРРИТОРИИ</b>	Лист
Изм.	Кол.уч.	Лист	№ док.	Подпись	Дата		3



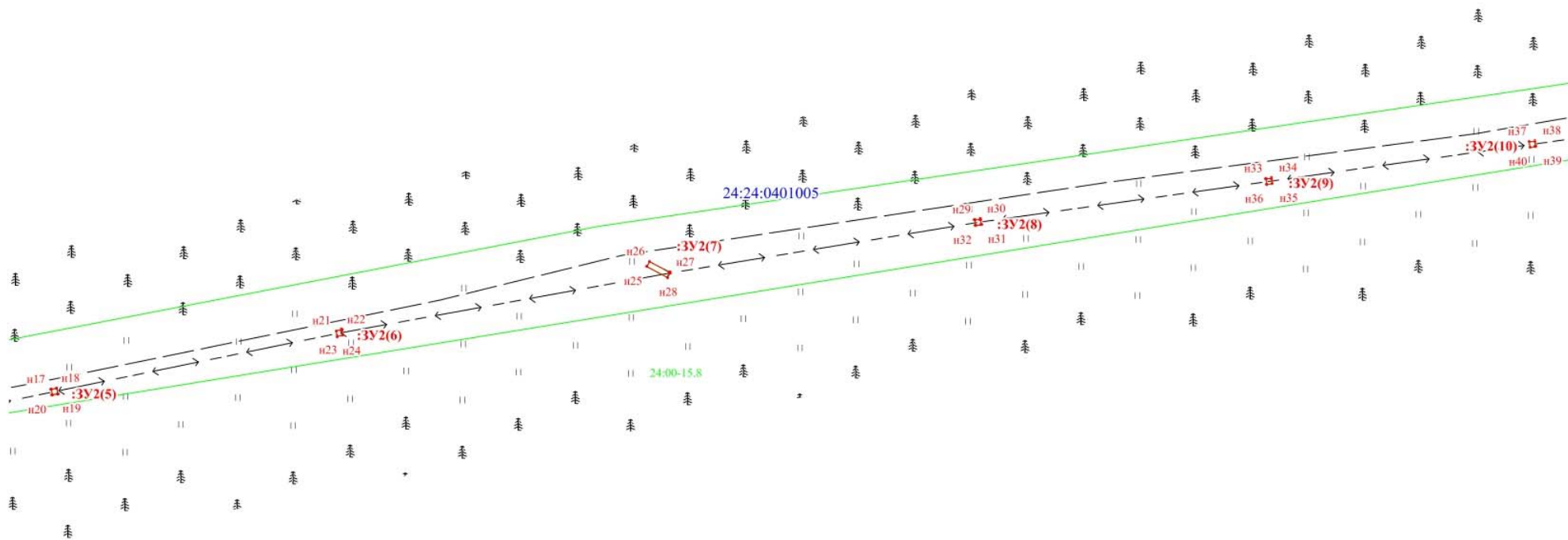
**Условные обозначения**

- 24:24:0401005 - граница и номер кадастрового квартала
- 24:24:0000000:2510:3У1(1) - обозначение и граница образуемого земельного участка
- 24:24:0401005:44 - граница и кадастровый номер земельных участков, сведения о которых содержатся в ЕГРН
- н1 - характерная точка образуемого земельного участка
- 24:00-15.8 - граница лесничества и его реестровый номер

Масштаб 1:1000

					2024	<b>ПРОЕКТ ВНЕСЕНИЯ ИЗМЕНЕНИЙ В ПРОЕКТ МЕЖЕВАНИЯ ТЕРРИТОРИИ</b>	Лист
Изм.	Кол.уч.	Лист	№ док.	Подпись	Дата		4





**Условные обозначения**

24:24:0401005

:3У2(1)

24:24:0401005:44

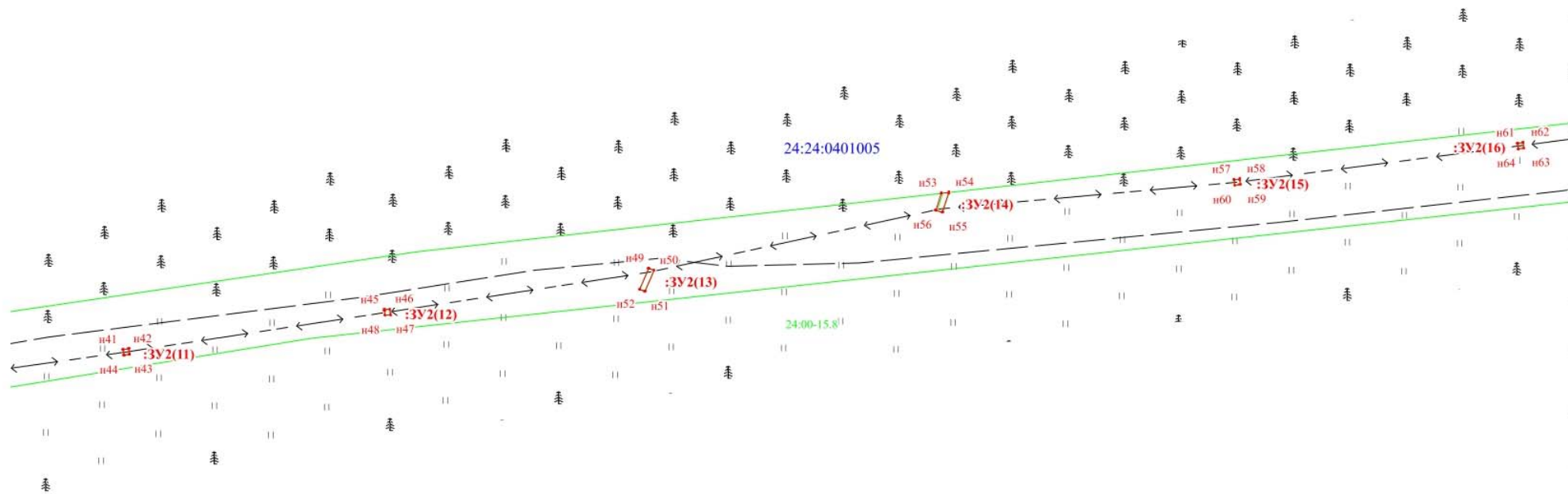
• n1

24:00-15.8

- граница и номер кадастрового квартала
- обозначение и граница образуемого земельного участка
- граница и кадастровый номер земельных участков, сведения о которых содержатся в ЕГРН
- характерная точка образуемого земельного участка
- граница лесничества и его реестровый номер

Масштаб 1:1000

					2024	ПРОЕКТ ВНЕСЕНИЯ ИЗМЕНЕНИЙ В ПРОЕКТ МЕЖЕВАНИЯ ТЕРРИТОРИИ	Лист
Изм.	Кол.уч.	Лист	№ док.	Подпись	Дата		5



**Условные обозначения**

24:24:0401005

:ЗУ2(1)

24:24:0401005:44

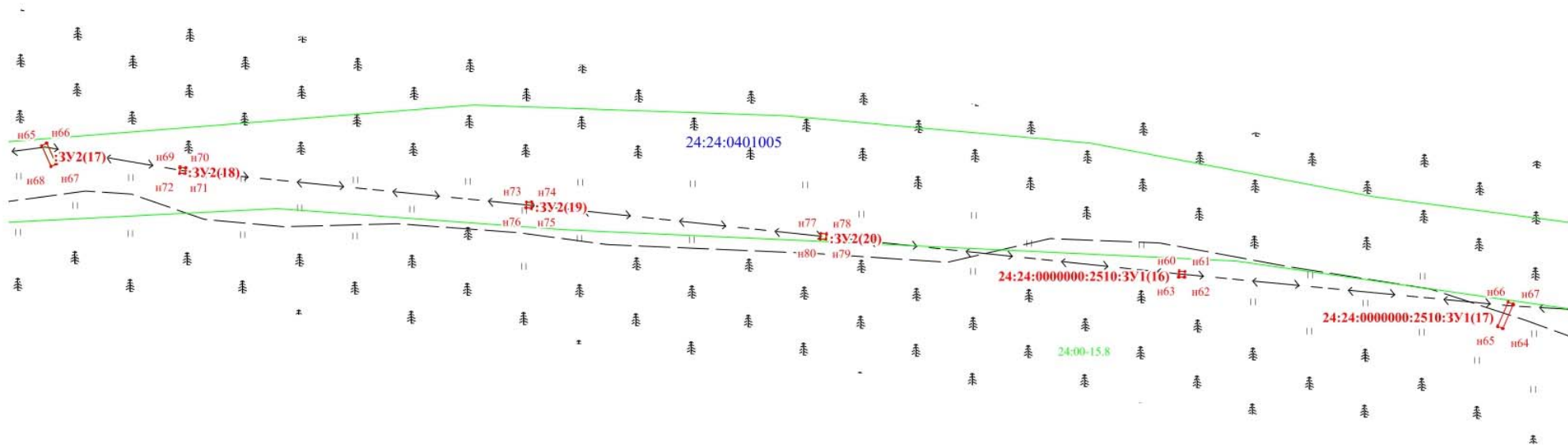
• н1

24:00-15.8

- граница и номер кадастрового квартала
- обозначение и граница образуемого земельного участка
- граница и кадастровый номер земельных участков, сведения о которых содержатся в ЕГРН
- характерная точка образуемого земельного участка
- граница лесничества и его реестровый номер

Масштаб 1:1000

					2024	ПРОЕКТ ВНЕСЕНИЯ ИЗМЕНЕНИЙ В ПРОЕКТ МЕЖЕВАНИЯ ТЕРРИТОРИИ	Лист
Изм.	Кол.уч.	Лист	№ док.	Подпись	Дата		6

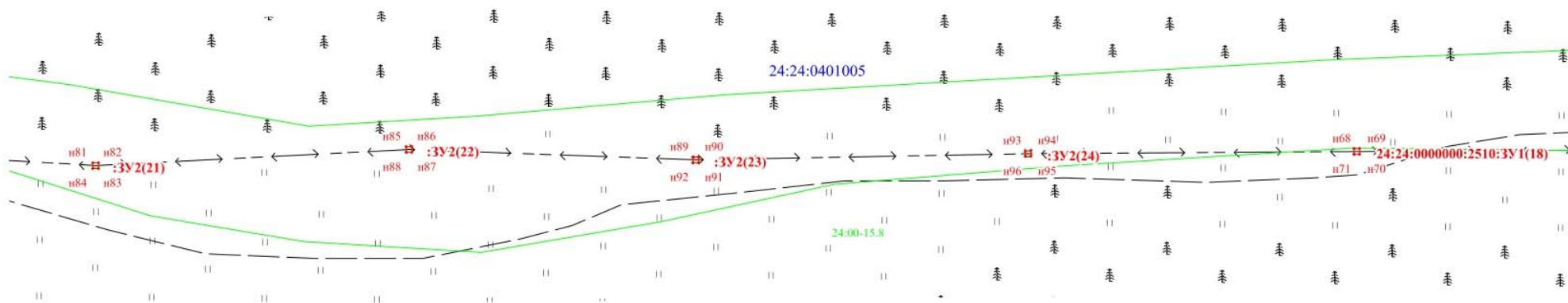


**Условные обозначения**

- 24:24:0401005 - граница и номер кадастрового квартала
- 24:24:0000000:2510:ЗУ1(1) - обозначение и граница образуемого земельного участка
- 24:24:0401005:44 - граница и кадастровый номер земельных участков, сведения о которых содержатся в ЕГРН
- н1 - характерная точка образуемого земельного участка
- 24:00-15.8 - граница лесничества и его реестровый номер

Масштаб 1:1000

					2024	<b>ПРОЕКТ ВНЕСЕНИЯ ИЗМЕНЕНИЙ В ПРОЕКТ МЕЖЕВАНИЯ ТЕРРИТОРИИ</b>	Лист
Изм.	Кол.уч.	Лист	№ док.	Подпись	Дата		7

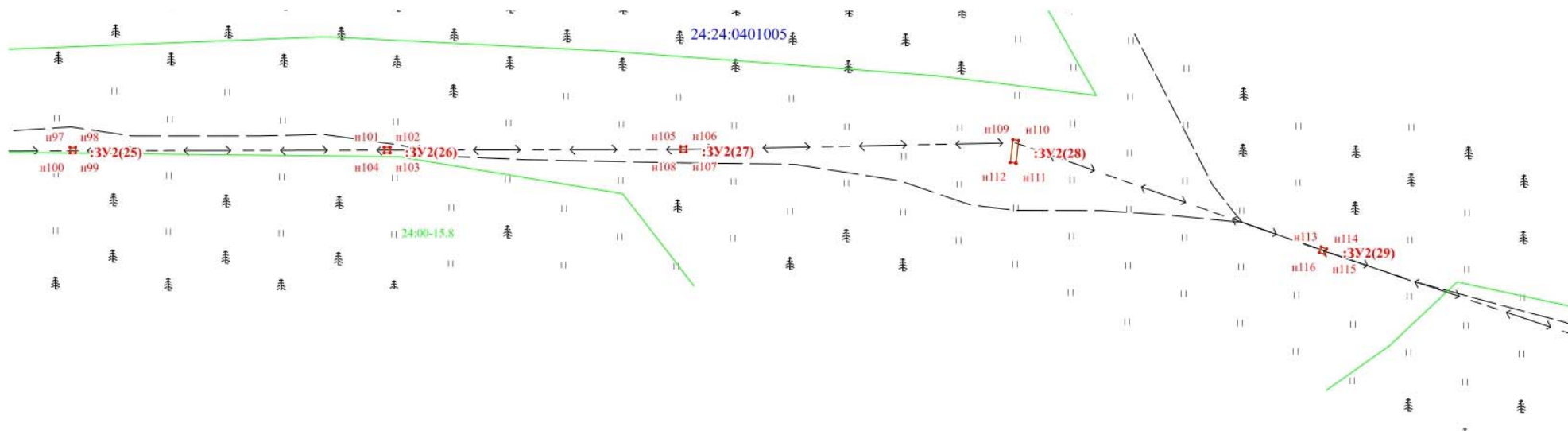


**Условные обозначения**

Масштаб 1:1000

- 24:24:0401005 - граница и номер кадастрового квартала
- 24:24:0000000:2510:3У1(1) - обозначение и граница образуемого земельного участка
- 24:24:0401005:44 - граница и кадастровый номер земельных участков, сведения о которых содержатся в ЕГРН
- н1 - характерная точка образуемого земельного участка
- 24:00-15.8 - граница лесничества и его реестровый номер

					2024	<b>ПРОЕКТ ВНЕСЕНИЯ ИЗМЕНЕНИЙ В ПРОЕКТ МЕЖЕВАНИЯ ТЕРРИТОРИИ</b>	Лист
<i>Изм.</i>	<i>Кол.уч.</i>	<i>Лист</i>	<i>№ док.</i>	<i>Подпись</i>	<i>Дата</i>		8



**Условные обозначения**

24:24:0401005

- граница и номер кадастрового квартала

3У2(1)

- обозначение и граница образуемого земельного участка

24:24:0401005:44

- граница и кадастровый номер земельных участков, сведения о которых содержатся в ЕГРН

• н1

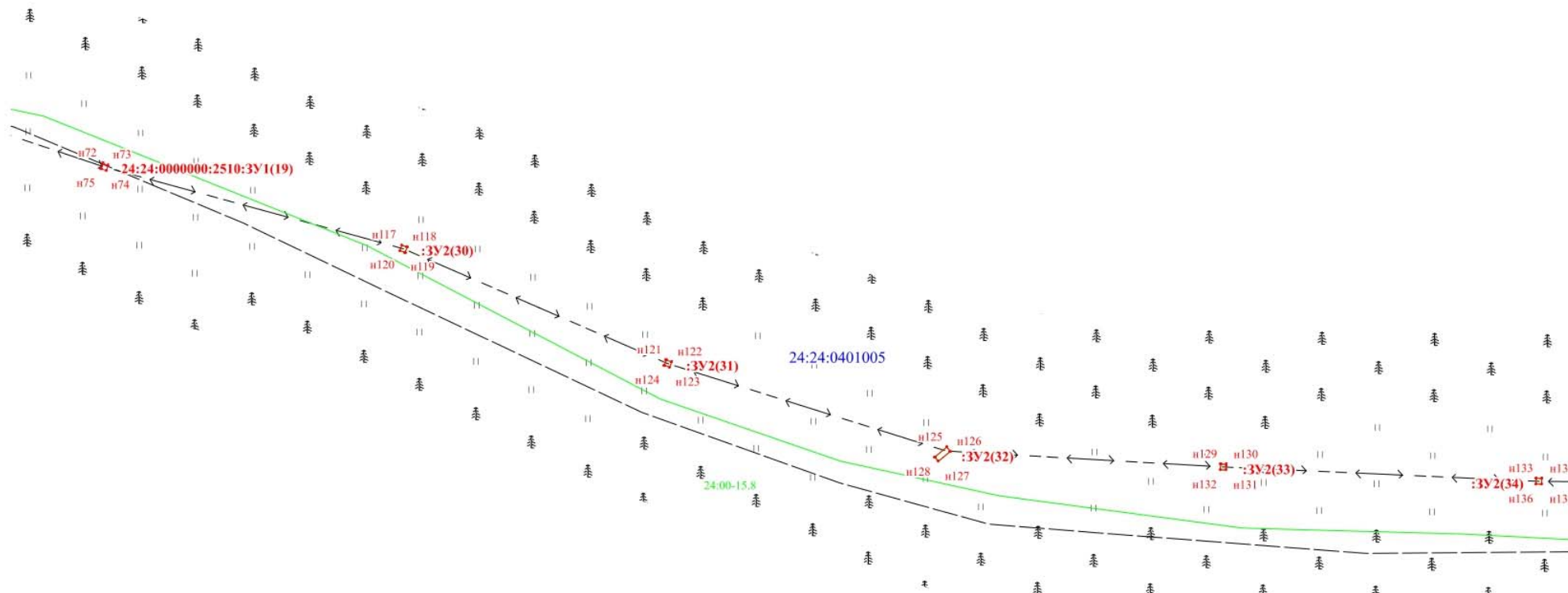
- характерная точка образуемого земельного участка

24:00-15.8

- граница лесничества и его реестровый номер

Масштаб 1:1000

					2024	ПРОЕКТ ВНЕСЕНИЯ ИЗМЕНЕНИЙ В ПРОЕКТ МЕЖЕВАНИЯ ТЕРРИТОРИИ	Лист
Изм.	Кол.уч.	Лист	№ док.	Подпись	Дата		9

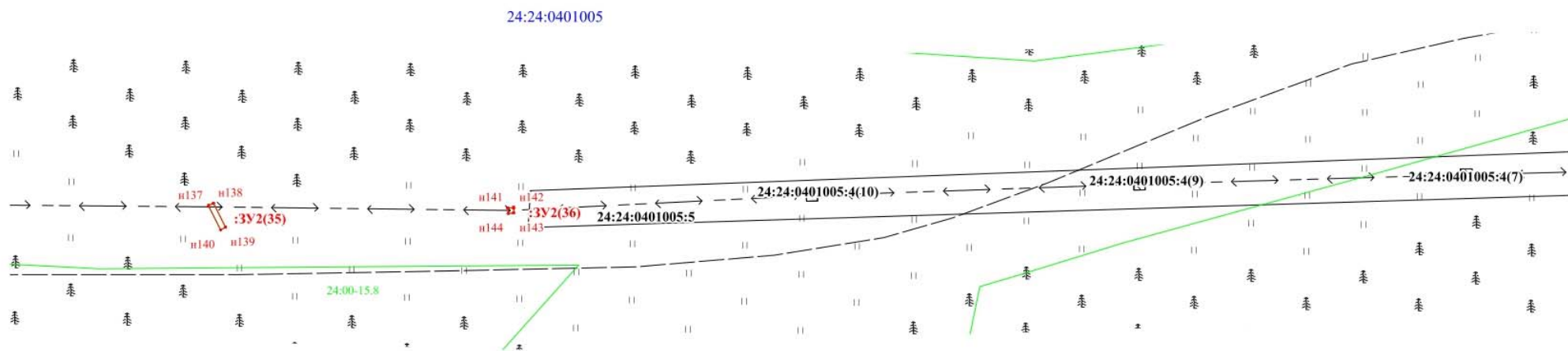


**Условные обозначения**

- 24:24:0401005 - граница и номер кадастрового квартала
- 24:24:0000000:2510:3У1(1) - обозначение и граница образуемого земельного участка
- 24:24:0401005:44 - граница и кадастровый номер земельных участков, сведения о которых содержатся в ЕГРН
- n1 - характерная точка образуемого земельного участка
- 24:00-15.8 - граница лесничества и его реестровый номер

Масштаб 1:1000

					2024	<b>ПРОЕКТ ВНЕСЕНИЯ ИЗМЕНЕНИЙ В ПРОЕКТ МЕЖЕВАНИЯ ТЕРРИТОРИИ</b>	Лист
Изм.	Кол.уч.	Лист	№ док.	Подпись	Дата		10



**Условные обозначения**

24:24:0401005

- граница и номер кадастрового квартала

3У2(1)

- обозначение и граница образуемого земельного участка

24:24:0401005:44

- граница и кадастровый номер земельных участков, сведения о которых содержатся в ЕГРН

• n1

- характерная точка образуемого земельного участка

24:00-15.8

- граница лесничества и его реестровый номер

Масштаб 1:1000

					2024	ПРОЕКТ ВНЕСЕНИЯ ИЗМЕНЕНИЙ В ПРОЕКТ МЕЖЕВАНИЯ ТЕРРИТОРИИ	Лист
Изм.	Кол.уч.	Лист	№ док.	Подпись	Дата		11

## 1.2 Раздел 2 «Проект внесения изменений в проект межевания территории. Текстовая часть»

### 1.2.1 Общие сведения.

Проект межевания территории «Строительство и эксплуатация линейного объекта – линии электропередачи на территории Манского района Красноярского края» был утвержден Постановлением администрации Манского района №262 от 27.04.2023 года. Как результат, 02.06.2023 года сведения о земельном участке площадью 119 кв.м., образованном для строительства, реконструкции, эксплуатации линейного объекта, внесены в ЕГРН, участку присвоен кадастровый номер 24:24:0401005:119.

После проведения лесоустройства, в 2023 году, уточнены границы Манского лесничества – из его границ исключена лесная дорога, ранее присутствующая в выделе 11 квартала 58 и выделе 21 квартала 59 Шалинского сельского участкового лесничества МУП «Сибирь» Манского лесничества, в которых расположен объект недвижимости. Материалы лесоустройства введены в действие 28.07.2023 года актом об изменении документированной информации государственного лесного реестра №10. В связи с чем часть контуров земельного участка 24:24:0401005:119 частично расположена в границах земель сельскохозяйственного назначения (в кадастровом квартале 24:24:0401005) и их необходимо исключить из земель лесного фонда.

Проект внесения изменений в проект межевания территории «Строительство и эксплуатация линейного объекта – линии электропередачи на территории Манского района Красноярского края» выполнен на основании:

- договора № ЗИК-ЗУ-АМС-08/2020-Институт кадастра от 10.08.2020г;
- постановления о подготовке проекта внесения изменений в проект межевания территории, предусматривающего размещение линейного объекта: «Строительство и эксплуатация линейного объекта – линии электропередачи на территории Манского района Красноярского края», №455 от 11.06.2024 г.

При разработке проекта внесения изменений в проект межевания территории «Строительство и эксплуатация линейного объекта – линии электропередачи на территории Манского района Красноярского края» использованы нормативные документы:

- Градостроительный кодекс Российской Федерации от 29.12.2004 №190-ФЗ;
- Земельный кодекс Российской Федерации от 25.10.2001 №136-ФЗ;
- Лесной кодекс Российской Федерации от 04.12.2006 №200-ФЗ;
- Лесохозяйственный регламент Манского лесничества Красноярского края, утвержденный приказом Министерства лесного хозяйства Красноярского края от 13.09.2018 №1343-од.

Проект внесения изменений в проект межевания территории «Строительство и эксплуатация линейного объекта – линии электропередачи на территории Манского района Красноярского края» разработан на кадастровой основе по сведениям ЕГРН.

Система координат МСК-167.

Точность определения координат характерных точек границ установлена в соответствии с Градостроительным кодексом РФ и составляет 0,5.



### **1.2.2 Местоположение, границы и площадь проектируемого участка**

Трасса проектируемого линейного объекта – линии электропередачи проходит по землям лесного фонда и землям сельскохозяйственного назначения на территории Манского района Красноярского края. В целях определения границ земельных участков разработан проект внесения изменений в проект межевания территории «Строительство и эксплуатация линейного объекта – линии электропередачи на территории Манского района Красноярского края».

В результате уточнения материалов лесоустройства установлено:

1. Часть линии электропередачи расположена в Красноярском крае, Манском районе, Манском лесничестве, Шалинском участковом лесничестве МУП «Сибирь», квартале 46, части выделов 8, 9, 11 и квартале 59, части выделов 2, 3, 4, в эксплуатационных лесах.

2. Часть линии электропередачи расположена в Красноярском крае, Манском районе, Кияйском сельсовете, на землях сельскохозяйственного назначения.

3. Общая площадь проектируемых земельных участков составляет 119 кв.м.,

из них:

- на землях лесного фонда, в границах Манского лесничества, Шалинского участкового лесничества МУП «Сибирь» – 51 кв.м.;

- на землях сельскохозяйственного назначения, в границах Кияйского сельсовета – 68 кв.м.

Местоположение и границы участков указаны на Чертеже межевания территории в М 1:10000.

### **1.2.3 Целевое назначение лесов**

В соответствии с приказом Федерального агентства лесного хозяйства от 18 июля 2008 г. №207 «Об определении количества лесничеств на территории Красноярского края и установлении их границ» на территории Красноярского края Шалинское сельское участковое лесничество входит в состав Манского лесничества.

На момент проектирования лесного участка на территории Манского лесничества распространяется действие лесохозяйственного регламента, утвержденного Приказом министерства лесного хозяйства Красноярского края от 13.09.2018 №1343-од (в ред. Приказов министерства лесного хозяйства Красноярского края от 02.10.2019 №86-1797-од, от 20.04.2020 №86-732-од, от 10.03.2021 №86-455-од, от 01.06.2022 №86-1328-од, от 31.08.2022 №86-1957-од, от 10.04.2023 №86-893-од) «Об утверждении Лесохозяйственного регламента Манского лесничества».

Леса на территории Красноярского края в соответствии со статьей 8 Федерального закона от 04.12.2006 №201-ФЗ «О введении в действие Лесного кодекса Российской Федерации» отнесены к защитным, эксплуатационным и резервным лесам, что отражено в Лесном плане Красноярского края, утвержденном Указом Губернатора Красноярского края от 21.12.2018 №332-уг (в ред. от 01.11.2019) «Об

утверждении лесного плана Красноярского края» и лесохозяйственном регламенте Манского лесничества.

Согласно указанным документам лесного планирования кварталы **46** и **59** Шалинского сельского участкового лесничества МУП «Сибирь», в котором расположен проектируемый лесной участок, относятся к эксплуатационным лесам.

#### 1.2.4 Количественные и качественные характеристики проектируемого лесного участка

Количественные и качественные характеристики проектируемого лесного участка составляются на основании данных государственного лесного реестра Манского лесничества и необходимости натурного обследования.

Таблица 1.2.4.1. Распределение земель

Общая площадь, га	в том числе									
	лесные земли					нелесные земли				
	занятые лесными насаждениями - всего	в том числе покрытые лесными культурами	лесные питомники, плантации	не занятые лесными насаждениями	итого	дороги	просеки	болота	другие	итого
1	2	3	4	5	6	7	8	9	10	11
0,0051	0,0051	-	-	-	0,0051	-	-	-	-	-

Таблица 1.2.4.2. Характеристика насаждений проектируемого лесного участка

Участковое лесничество/ урочище (при наличии)	Номер квартала	Номер выдела	Состав насаждения или характеристика лесного участка при отсутствии насаждения <sup>1</sup>	Площадь (га)/ запас древесины при наличии (куб. м)	в том числе по группам возраста древостоя (га/куб. м)			
					Молодняки	средне-возрастные	Приспевающие	спелые и перестойные
1	2	3	4	5	6	7	8	9
Шалинское сельское/МУП «Сибирь»	46	часть 8	7Б2ОС1С	0,0037/0,481	-	-	0,0037/0,481	-
Шалинское сельское/МУП «Сибирь»	46	часть 9	9ОС1Б	0,0003/0,078	-	-	0,0003/0,078	-
Шалинское сельское/МУП «Сибирь»	46	часть 11	5С3Б2ОС	0,0003/0,063	-	-	0,0003/0,063	-
Шалинское сельское/МУП «Сибирь»	59	часть 2	8ОС2Б Единичные деревья 7Б2С1Л+Е+К	0,0003/0,0045 0,0003/0,003	-	-	0,0003/0,0045 0,0003/0,003	-
Шалинское сельское/МУП «Сибирь»	59	часть 3	4С2Л2Е2Б	0,0001/0,025	-	-	0,0001/0,025	-
Шалинское сельское/МУП «Сибирь»	59	часть 4	7Е1С1Л1Б	0,0001/0,029	-	0,0001/0,029	-	-
Итого				0,0051/0,6835		0,0001/0,029	0,0051/0,6835	

Таблица 1.2.4.3. Средние таксационные показатели насаждений проектируемого лесного участка

Целевое назначение лесов	Хозяйство, преобладающая порода	Состав насаждений	Возраст	Бонитет	Полнота	Средний запас древесины (куб. м/га)		
						средневозрастные	приспевающие	спелые и перестойные
1	2	3	4	5	6	7	8	9
эксплуатационные	береза	7Б2ОС1С	75	3	0,5	-	130	-
эксплуатационные	осина	9ОС1Б	70	2	0,7	-	260	-
эксплуатационные	сосна	5СЗБ2ОС	75	2	0,6	-	210	-
эксплуатационные	осина	8ОС2Б	5	2	0,7	-	15	-
эксплуатационные	береза	7Б2С1Л+Е+К	90	-	-	-	10	-
эксплуатационные	сосна	4С2Л2Е2Б	85	2	0,7	-	250	-
эксплуатационные	ель	7Е1С1Л1Б	90	3	0,8	-	290	-

Таблица 1.2.4.4. Виды и объемы использования лесов на проектируемом лесном участке

Целевое назначение лесов	Хозяйство (хвойное, твердолиственное, мягколиственные)	Площадь (га)	Единица измерения	Объемы использования лесов (изъятия лесных ресурсов)
1	2	3	4	5
Вид использования лесов – Строительство, реконструкция, эксплуатация линейных объектов				
Цель предоставления лесного участка – Строительство, реконструкция, эксплуатация линейных объектов				
эксплуатационные	-	0,0051	га	-

### 1.2.5 Виды использования лесов на проектируемом лесном участке

Согласно пункта 13 части 1 статьи 25 Лесного кодекса Российской Федерации от 04.12.2006 №200-ФЗ (ред. от 30.12.2021) (с изм. и доп., вступ. в силу с 29.12.2022) и лесохозяйственного регламента, утвержденного Приказом министерства лесного хозяйства Красноярского края от 13.09.2018 №1343-од (в ред. Приказов министерства лесного хозяйства Красноярского края от 02.10.2019 №86-1797-од, от 20.04.2020 №86-732-од, от 10.03.2021 №86-455-од, от 01.06.2022 №86-1328-од) «Об утверждении Лесохозяйственного регламента Манского лесничества» вид разрешенного использования территории, устанавливаемый для земельного участка определяется как строительство, реконструкция, эксплуатация линейных объектов.

### 1.2.6 Сведения об обременениях проектируемого лесного участка

По данным государственного лесного реестра части выделов 8, 9 и 11 квартала 46 и части выделов 2, 3 и 4 квартала 59 Шалинского сельского участкового лесничества МУП «Сибирь» Манского лесничества имеет обременение – договор аренды №291 от 12.12.2008 г. (номера выделов в соответствии с лесоустройством 2023 года).

### 1.2.7 Сведения об ограничениях использования лесов

С учетом целевого назначения и правового режима лесов, установленного лесным законодательством Российской Федерации, лесохозяйственным регламентом Манского лесничества предусмотрены следующие ограничения в использовании лесов:

- не допускается использование лесов, не предусмотренных статьей 25 ЛК РФ.

По виду особо защитных участков лесов предусмотрены следующие ограничения:  
запрещается:

- проведение сплошных рубок лесных насаждений, за исключением случаев, предусмотренных, **частью 6 статьи 21** ЛК РФ, и случаев, если выборочные рубки не обеспечивают замену лесных насаждений, утрачивающих свои средообразующие, водоохранные, санитарно-гигиенические, оздоровительные и иные полезные функции, на лесные насаждения, обеспечивающие сохранение целевого назначения защитных лесов и выполняемых ими полезных функций;

- ведение сельского хозяйства, за исключением сенокошения и пчеловодства;

- осуществление деятельности, несовместимой с целевым назначением и полезными функциями;

- строительство и эксплуатация объектов капитального строительства, за исключением линейных объектов и гидротехнических сооружений.

Проведение выборочных рубок допускается только в целях вырубki погибших и поврежденных лесных насаждений (**статья 119** ЛК РФ).

### 1.2.8 Сведения о наличии зданий, сооружений, объектов, связанных с созданием лесной инфраструктуры и объектов, не связанных с созданием лесной инфраструктуры на проектируемом лесном участке

На проектируемом лесном участке зданий, сооружений, объектов, лесной инфраструктуры и объектов, не связанных с созданием лесной инфраструктуры, не имеется. Таблица 1.2.8.1. не заполняется.

Таблица 1.2.8.1

№ п/п	Участковое лесничество/ урочище (при наличии)	Номер квартала	Номер выдела	Площадь объекта (га)	Наименование объекта
1	2	3	4	5	6
-	-	-	-	-	-

### 1.2.9 Сведения о наличии на проектируемом лесном участке особо защитных участков лесов, особо охраняемых природных территорий, зон с особыми условиями использования территорий

Согласно данным государственного лесного реестра на проектируемом лесном участке в квартале 59 части выдела 4 расположены особо защитные участки леса – участки лесов вокруг сельских населенных пунктов и садовых товариществ, в остальных кварталах особо защитные участки лесов (ОЗУ)

отсутствуют, особо охраняемые природные территории (ООПТ), зоны с особыми условиями использования территорий.

Таблица 1.2.9.1

№ п/п	Наименование участкового лесничества/урочища (при наличии)	Номер квартала	Номер выдела	Виды ОЗУ, наименование ООПТ, виды зон с особыми условиями использования территорий	Общая площадь, га
1	2	3	4	5	6
1	Шалинское сельское	59	часть 4	ОЗУ: участки лесов вокруг сельских населенных пунктов и садовых товариществ	0,0001

### 1.2.10 Проектирование вида использования лесов лесного участка

Согласно лесохозяйственному регламенту Манского лесничества, части выделов 8, 9 и 11 квартала 46, 2, 3 и 4 квартала 59 Шалинского сельского участкового лесничества МУП «Сибирь», в границах которого расположен проектируемый лесной участок относится к зоне планируемого освоения лесов для строительства, реконструкции, эксплуатации линейных объектов.

### 1.2.11 Перечень образуемых земельных участков

Таблица 1.2.11.1

№п/п	Условный номер образуемого земельного участка	Категория образуемого земельного участка	Вид разрешенного использования образуемого земельного участка	Площадь образуемого земельного участка, кв.м.	Местоположение образуемого земельного участка	Возможные способы образования земельного участка	Примечания
1	2	3	4	5	6	7	8
1	24:24:0000000:2510:3У1	земли лесного фонда	Строительство, реконструкция, эксплуатация линейных объектов	51	Российская Федерация, Красноярский край, Манский район, Манское лесничество, Шалинское сельское участковое лесничество, квартал 46, части выделов 8, 9 и 11, квартал 59 части выделов 2, 3 и 4	Образование земельного участка в результате раздела с сохранением в измененных границах исходного земельного участка	-
2	:3У2	земли сельскохозяйственного назначения	Строительство, реконструкция, эксплуатация линейных объектов	68	Российская Федерация, Красноярский край, Манский район, Кияйский сельсовет	образование земельного участка из земель, находящихся в государственной или муниципальной собственности	-

1.2.12 Перечень координат характерных точек образуемых земельных участков.

Таблица 1.2.12.1

Номер точки	Координаты	
	X	Y
1	2	3
24:24:0000000:2510:3У1(1)		
н1	577524,45	151894,21
н2	577525,16	151896,50
н3	577521,81	151897,53
н4	577521,11	151895,24
н1	577524,45	151894,21
24:24:0000000:2510:3У1(2)		
н5	577523,76	151898,57
н6	577523,65	151899,57
н7	577522,65	151899,46
н8	577522,77	151898,46
н5	577523,76	151898,57
24:24:0000000:2510:3У1(3)		
н9	577518,68	151915,56
н10	577519,65	151915,29
н11	577520,81	151919,32
н12	577519,85	151919,60
н9	577518,68	151915,56
24:24:0000000:2510:3У1(4)		
н13	577528,58	151955,76
н14	577529,55	151955,52
н15	577529,79	151956,49
н16	577528,82	151956,73
н13	577528,58	151955,76
24:24:0000000:2510:3У1(5)		
н17	577537,06	151994,70
н18	577542,69	151995,71
н19	577538,76	151999,12
н17	577537,06	151994,70
24:24:0000000:2510:3У1(6)		
н20	577505,31	152012,71
н21	577505,74	152013,61
н22	577504,84	152014,04
н23	577504,40	152013,14
н20	577505,31	152012,71
24:24:0000000:2510:3У1(7)		
н24	577458,77	152034,04
н25	577459,20	152034,94
н26	577458,30	152035,37
н27	577457,86	152034,47
н24	577458,77	152034,04
24:24:0000000:2510:3У1(8)		
н28	577399,34	152059,27
н29	577399,78	152060,16
н30	577398,89	152060,61
н31	577398,44	152059,72
н28	577399,34	152059,27
24:24:0000000:2510:3У1(9)		
н32	577356,76	152076,19
н33	577357,73	152075,95
н34	577359,66	152083,70
н35	577358,70	152083,94
н32	577356,76	152076,19
24:24:0000000:2510:3У1(10)		
н36	577323,27	152104,47
н37	577323,81	152105,30

Номер точки	Координаты	
	X	Y
1	2	3
н38	577322,99	152105,85
н39	577322,43	152105,02
н36	577323,27	152104,47
24:24:0000000:2510:3Y1(11)		
н40	577285,98	152130,94
н41	577286,55	152131,75
н42	577285,74	152132,33
н43	577285,16	152131,51
н40	577285,98	152130,94
24:24:0000000:2510:3Y1(12)		
н44	577236,14	152166,78
н45	577236,71	152167,58
н46	577235,91	152168,17
н47	577235,32	152167,36
н44	577236,14	152166,78
24:24:0000000:2510:3Y1(13)		
н48	577194,46	152196,81
н49	577195,04	152197,61
н50	577194,23	152198,20
н51	577193,65	152197,39
н48	577194,46	152196,81
24:24:0000000:2510:3Y1(14)		
н52	577152,22	152226,77
н53	577152,79	152227,58
н54	577151,99	152228,17
н55	577151,40	152227,36
н52	577152,22	152226,77
24:24:0000000:2510:3Y1(15)		
н56	577111,02	152257,48
н57	577111,61	152258,28
н58	577110,81	152258,88
н59	577110,22	152258,08
н56	577111,02	152257,48
24:24:0000000:2510:3Y1(16)		
н60	577192,26	153277,93
н61	577192,17	153278,92
н62	577191,18	153278,84
н63	577191,27	153277,84
н60	577192,26	153277,93
24:24:0000000:2510:3Y1(17)		
н64	577182,65	153335,62
н65	577183,04	153334,70
н66	577187,40	153336,52
н67	577187,00	153337,44
н64	577182,65	153335,62
24:24:0000000:2510:3Y1(18)		
н68	577190,59	153594,32
н69	577190,61	153595,32
н70	577189,61	153595,33
н71	577189,59	153594,33
н68	577190,59	153594,32
24:24:0000000:2510:3Y1(19)		
н72	577157,30	153934,56
н73	577156,99	153935,51
н74	577156,04	153935,21
н75	577156,35	153934,26
н72	577157,30	153934,56

Номер точки	Координаты	
	X	Y
1	2	3
	:3У2(1)	
н1	577072,78	152282,77
н2	577075,08	152287,80
н3	577071,67	152288,28
н4	577071,09	152286,27
н1	577072,78	152282,77
	:3У2(2)	
н5	577082,93	152332,74
н6	577083,13	152333,72
н7	577082,15	152333,91
н8	577081,96	152332,94
н5	577082,93	152332,74
	:3У2(3)	
н9	577092,27	152377,85
н10	577092,48	152378,83
н11	577091,51	152379,04
н12	577091,30	152378,06
н9	577092,27	152377,85
	:3У2(4)	
н13	577101,87	152422,95
н14	577102,08	152423,93
н15	577101,11	152424,14
н16	577100,89	152423,17
н13	577101,87	152422,95
	:3У2(5)	
н17	577111,52	152466,82
н18	577111,73	152467,80
н19	577110,75	152468,01
н20	577110,54	152467,03
н17	577111,52	152466,82
	:3У2(6)	
н21	577122,55	152517,45
н22	577122,74	152518,43
н23	577121,75	152518,62
н24	577121,56	152517,64
н21	577122,55	152517,45
	:3У2(7)	
н25	577134,61	152572,68
н26	577135,50	152573,12
н27	577133,60	152576,81
н28	577132,71	152576,37
н25	577134,61	152572,68
	:3У2(8)	
н29	577143,59	152630,99
н30	577143,75	152631,98
н31	577142,76	152632,14
н32	577142,60	152631,15
н29	577143,59	152630,99
	:3У2(9)	
н33	577151,49	152682,75
н34	577151,64	152683,74
н35	577150,66	152683,89
н36	577150,51	152682,90
н33	577151,49	152682,75
	:3У2(10)	
н37	577158,62	152729,57
н38	577158,77	152730,55
н39	577157,78	152730,71
н40	577157,63	152729,72



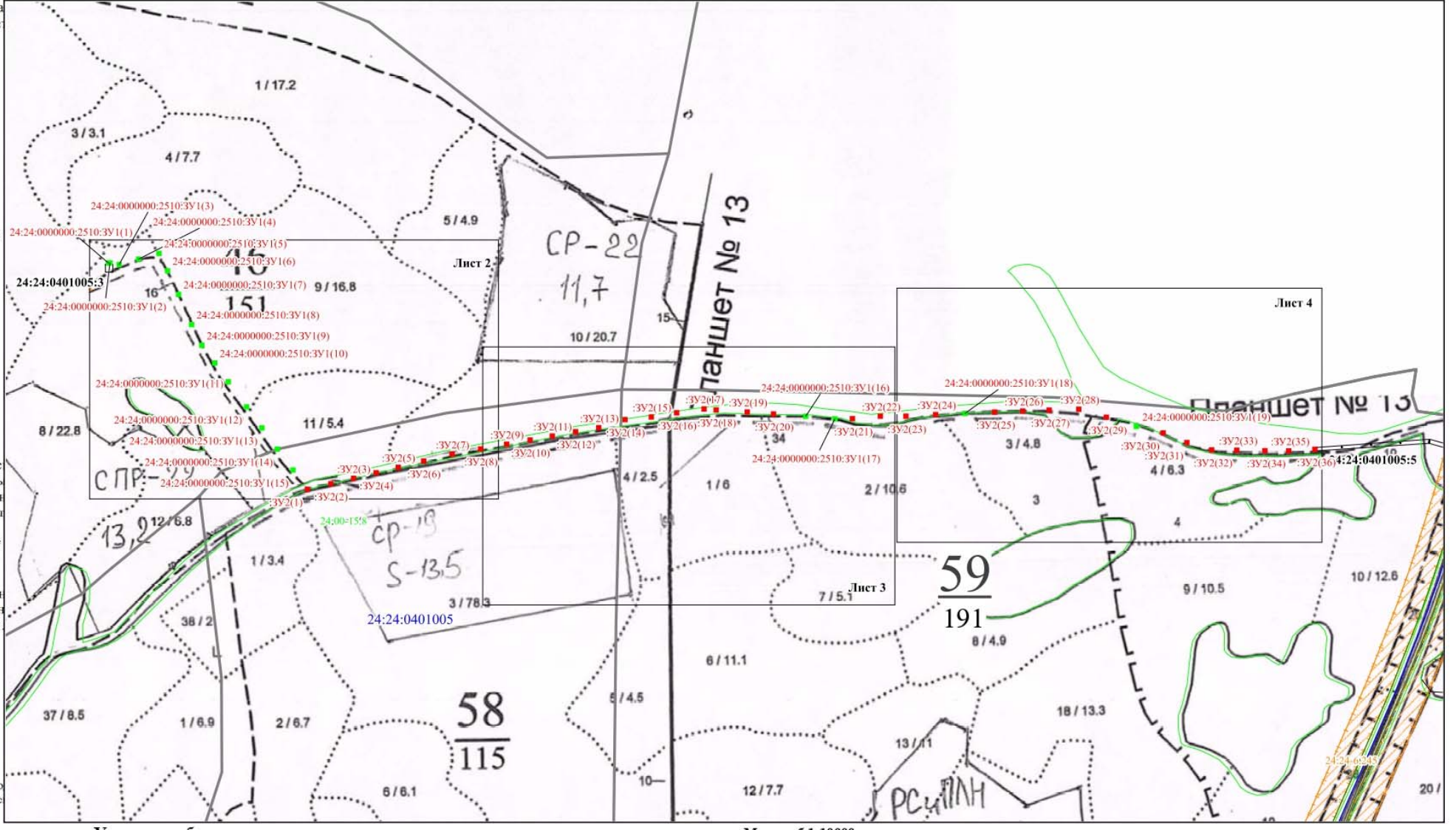
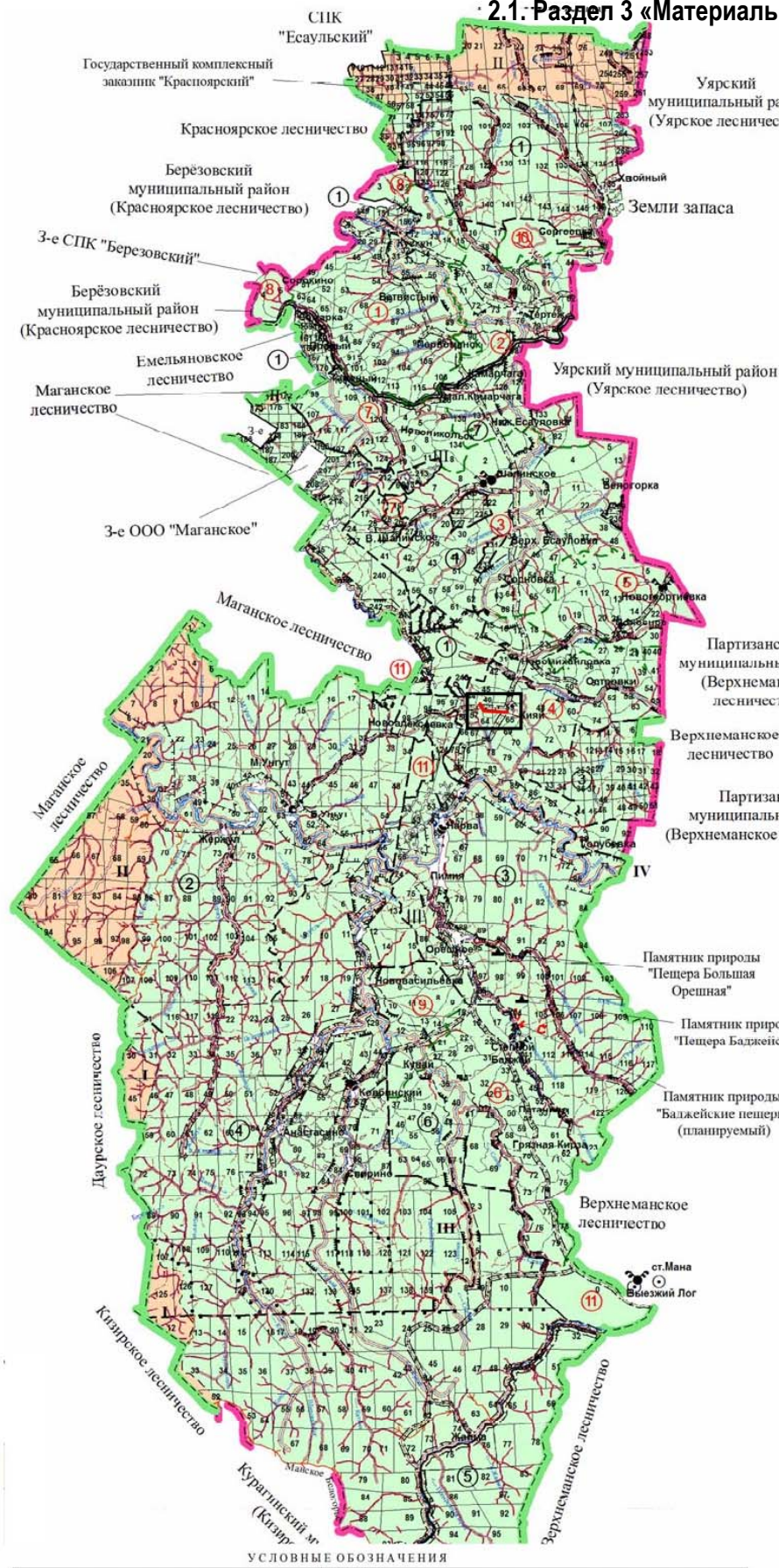
Номер точки	Координаты	
	X	Y
1	2	3
н37	577158,62	152729,57
:3Y2(11)		
н41	577165,35	152773,67
н42	577165,51	152774,66
н43	577164,52	152774,82
н44	577164,36	152773,83
н41	577165,35	152773,67
:3Y2(12)		
н45	577172,95	152820,01
н46	577173,11	152821,00
н47	577172,12	152821,16
н48	577171,96	152820,17
н45	577172,95	152820,01
:3Y2(13)		
н49	577180,87	152866,95
н50	577180,50	152867,88
н51	577176,73	152866,32
н52	577177,10	152865,39
н49	577180,87	152866,95
:3Y2(14)		
н53	577194,81	152918,79
н54	577194,98	152920,15
н55	577191,42	152919,02
н56	577191,78	152917,88
н53	577194,81	152918,79
:3Y2(15)		
н57	577197,82	152970,84
н58	577197,94	152971,83
н59	577196,95	152971,96
н60	577196,82	152970,96
н57	577197,82	152970,84
:3Y2(16)		
н61	577204,86	153021,15
н62	577205,01	153022,14
н63	577204,02	153022,29
н64	577203,87	153021,30
н61	577204,86	153021,15
:3Y2(17)		
н65	577212,45	153075,16
н66	577212,86	153076,07
н67	577209,15	153077,77
н68	577208,74	153076,86
н65	577212,45	153075,16
:3Y2(18)		
н69	577208,81	153099,85
н70	577208,70	153100,84
н71	577207,70	153100,73
н72	577207,82	153099,73
н69	577208,81	153099,85
:3Y2(19)		
н73	577203,32	153161,57
н74	577203,22	153162,56
н75	577202,22	153162,47
н76	577202,32	153161,48
н73	577203,32	153161,57
:3Y2(20)		
н77	577198,30	153214,04
н78	577198,20	153215,03
н79	577197,20	153214,93

Номер точки	Координаты	
	X	Y
1	2	3
н80	577197,30	153213,94
н77	577198,30	153214,04
:3У2(21)		
н81	577185,62	153370,45
н82	577185,63	153371,45
н83	577184,63	153371,46
н84	577184,62	153370,46
н81	577185,62	153370,45
:3У2(22)		
н85	577189,08	153426,05
н86	577189,11	153427,04
н87	577188,10	153427,07
н88	577188,08	153426,07
н85	577189,08	153426,05
:3У2(23)		
н89	577187,83	153477,00
н90	577187,83	153477,99
н91	577186,83	153477,99
н92	577186,84	153476,99
н89	577187,83	153477,00
:3У2(24)		
н93	577189,55	153535,96
н94	577189,57	153536,96
н95	577188,57	153536,98
н96	577188,55	153535,98
н93	577189,55	153535,96
:3У2(25)		
н97	577191,70	153653,50
н98	577191,70	153654,50
н99	577190,70	153654,50
н100	577190,70	153653,50
н97	577191,70	153653,50
:3У2(26)		
н101	577192,35	153709,20
н102	577192,36	153710,20
н103	577191,37	153710,21
н104	577191,35	153709,21
н101	577192,35	153709,20
:3У2(27)		
н105	577193,05	153761,68
н106	577193,07	153762,68
н107	577192,07	153762,70
н108	577192,05	153761,70
н105	577193,05	153761,68
:3У2(28)		
н109	577194,96	153820,54
н110	577194,85	153821,54
н111	577190,82	153821,14
н112	577190,93	153820,15
н109	577194,96	153820,54
:3У2(29)		
н113	577176,47	153875,40
н114	577176,16	153876,35
н115	577175,21	153876,05
н116	577175,51	153875,10
н113	577176,47	153875,40
:3У2(30)		
н117	577143,35	153987,79
н118	577143,01	153988,73

Номер точки	Координаты	
	X	Y
1	2	3
н119	577142,07	153988,39
н120	577142,40	153987,45
н117	577143,35	153987,79
:3У2(31)		
н121	577123,43	154034,96
н122	577123,09	154035,91
н123	577122,15	154035,57
н124	577122,49	154034,62
н121	577123,43	154034,96
:3У2(32)		
н125	577108,49	154084,90
н126	577107,74	154085,55
н127	577105,94	154083,43
н128	577106,69	154082,79
н125	577108,49	154084,90
:3У2(33)		
н129	577106,00	154133,52
н130	577105,96	154134,52
н131	577104,96	154134,48
н132	577105,01	154133,48
н129	577106,00	154133,52
:3У2(34)		
н133	577104,08	154189,51
н134	577104,07	154190,51
н135	577103,07	154190,49
н136	577103,08	154189,49
н133	577104,08	154189,51
:3У2(35)		
н137	577103,90	154235,52
н138	577104,36	154236,41
н139	577100,06	154238,63
н140	577099,60	154237,74
н137	577103,90	154235,52
:3У2(36)		
н141	577104,12	154288,89
н142	577104,15	154289,88
н143	577103,16	154289,91
н144	577103,12	154288,92
н141	577104,12	154288,89

ЧАСТЬ II МАТЕРИАЛЫ ПО ОБОСНОВАНИЮ ПРОЕКТА ВНЕСЕНИЯ ИЗМЕНЕНИЙ В ПРОЕКТ МЕЖЕВАНИЯ ТЕРРИТОРИИ

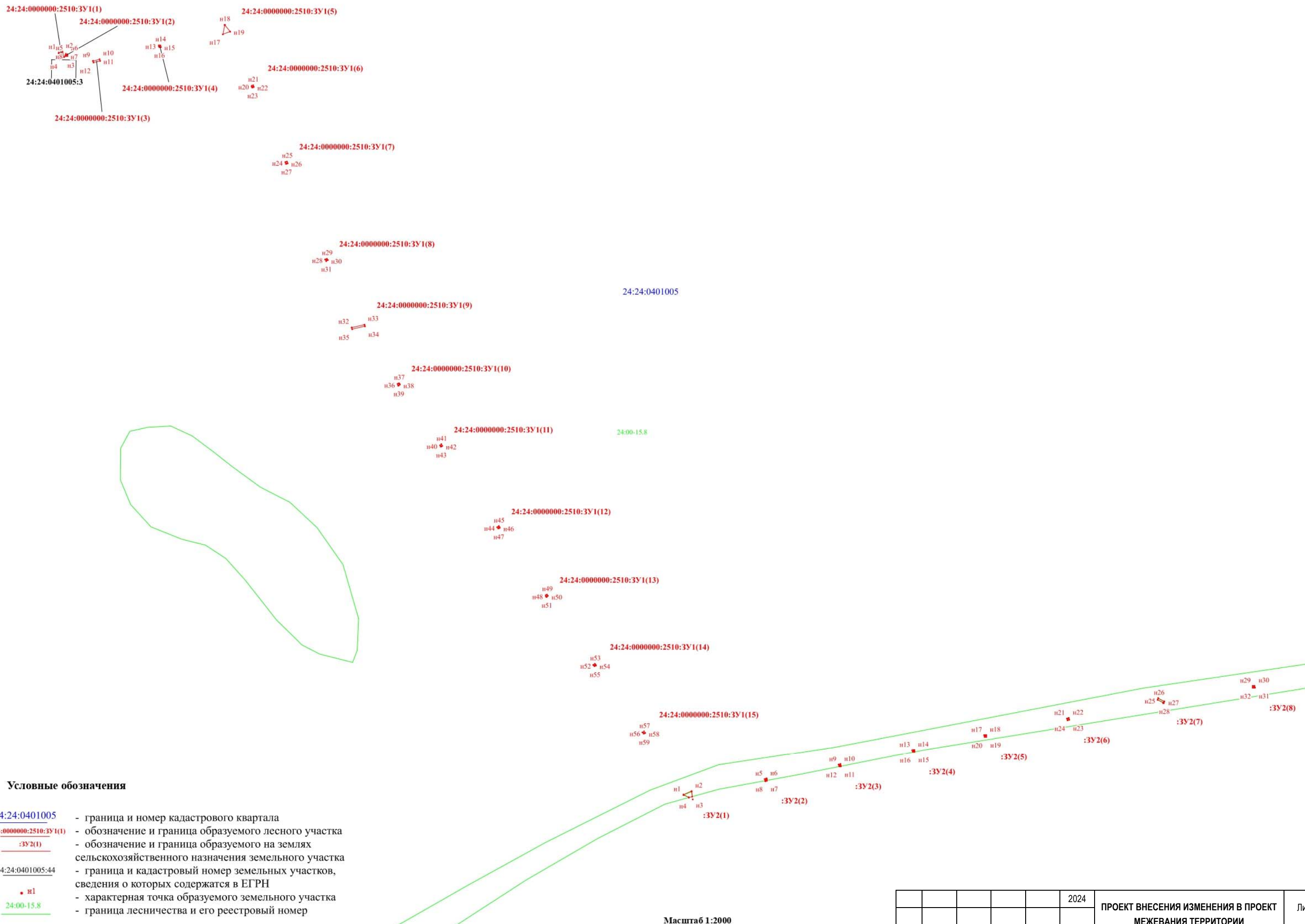
2.1. Раздел 3 «Материалы по обоснованию проекта внесения изменений в проект межевания территории. Графическая часть»



- Условные обозначения**
- 24:24:0401005:3 - граница и номер кадастрового квартала
  - 24:24:0000000:2510:3У1(1) - обозначение и граница образуемого земельного участка в границах земель лесного фонда
  - 3У2(1) - обозначение и граница образуемого земельного участка в границах земель промышленности
  - 24:24:0401005:5 - граница и кадастровый номер земельных участков, сведения о которых содержатся в ЕГРН
  - н1 - характерная точка образуемого земельного участка
  - 3 - границы лесотаксационных выделов
  - 46 - границы лесных кварталов

ГРАНИЦЫ													
Область лесов	Муниципальный район	Лесничество	Участки лесничества	Земельный фонд	Границы земель	Водоотводные каналы	Противопожарные линии	Резервные линии	Орехово-площадочные линии	Памятники природы	Эксплуатационные территории	Линии границ и исторического значения	
Область защитных лесов	Защитная полоса лесов	Защитная полоса лесов, рек, водоемов и др.	Защитная зона	Нормативная линия	Земельная	Планировочная	Лесная, расчистка, пустырь, сенокос, пашенный	Кадастровый	Кадастровый	Кадастровый	Кадастровый	Прочие земельные пользователи	
ДОРОГИ			ЛЕСНЫЕ ДОРОГИ			КОНТОРЫ			НОМЕРА				
Автомобильная	Железная	Грунтовая	Лесная	Земельная	Лесничества	Грунтовая	Лесничества	Лесничества	Участки лесничества	Муниципальный район	Участки лесничества	Земельная	Кадастровый
													25

Изм.	Кол.уч.	Лист	№	Подпись	Дата	ПРОЕКТ ВНЕСЕНИЯ ИЗМЕНЕНИЙ В ПРОЕКТ МЕЖЕВАНИЯ ТЕРРИТОРИИ «СТРОИТЕЛЬСТВО И ЭКСПЛУАТАЦИЯ ЛИНЕЙНОГО ОБЪЕКТА – ЛИНИИ ЭЛЕКТРОПЕРЕДАЧИ НА ТЕРРИТОРИИ МАНСКОГО РАЙОНА КРАСНОЯРСКОГО КРАЯ»			
Директор		Кошкарбаев			05.07.	Материалы по обоснованию проекта по внесению изменений в проект межевания территории	Стадия	Лист	Листов
Инженер		Савченко			05.07.		ПМ	1	4
Карта размещения объектов местного значения в сфере электроснабжения М 1:600000						ООО «Институт кадастра» г.Барнаул 2023 год			

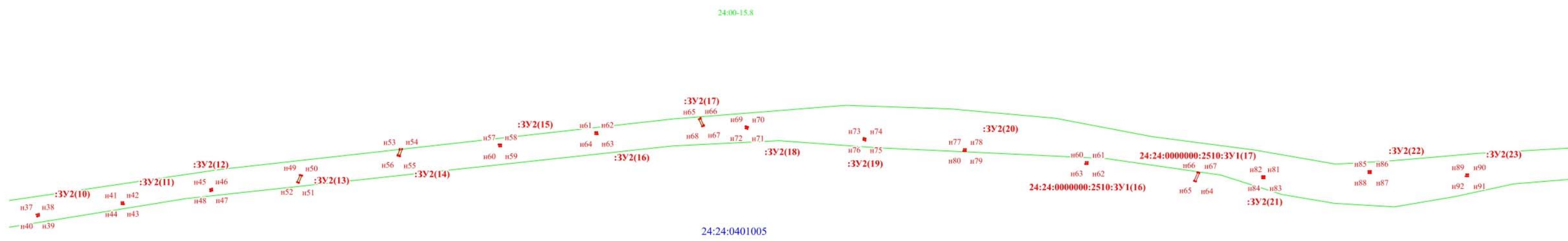


**Условные обозначения**

- 24:24:0401005 - граница и номер кадастрового квартала
- 24:24:0000000:2510:3У1(1) - обозначение и граница образуемого лесного участка
- :3У2(1) - обозначение и граница образуемого на землях сельскохозяйственного назначения земельного участка
- 24:24:0401005:44 - граница и кадастровый номер земельных участков, сведения о которых содержатся в ЕГРН
- н1 - характерная точка образуемого земельного участка
- 24:00-15.8 - граница лесничества и его реестровый номер

Масштаб 1:2000

					2024	ПРОЕКТ ВНЕСЕНИЯ ИЗМЕНЕНИЯ В ПРОЕКТ МЕЖЕВАНИЯ ТЕРРИТОРИИ	Лист
Изм.	Кол.уч.	Лист	№ док.	Подпись	Дата		2

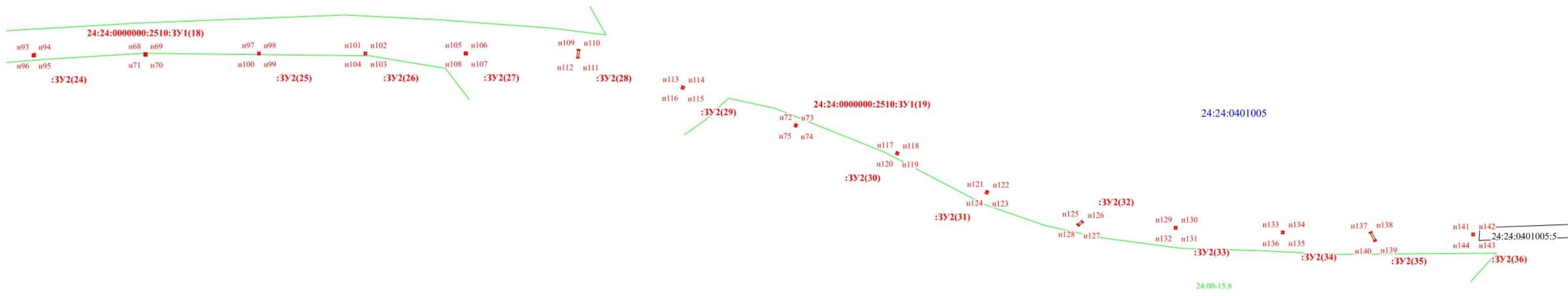


**Условные обозначения**

- 24:24:0401005 - граница и номер кадастрового квартала
- 24:24:0000000:2510:3У1(1) - обозначение и граница образуемого лесного участка
- :3У2(1) - обозначение и граница образуемого на землях сельскохозяйственного назначения земельного участка
- 24:24:0401005:44 - граница и кадастровый номер земельных участков, сведения о которых содержатся в ЕГРН
- п1 - характерная точка образуемого земельного участка
- 24:00-15.8 - граница лесничества и его реестровый номер

Масштаб 1:2000

					2024	<b>ПРОЕКТ ВНЕСЕНИЯ ИЗМЕНЕНИЯ В ПРОЕКТ МЕЖЕВАНИЯ ТЕРРИТОРИИ</b>	Лист
<i>Изм.</i>	<i>Кол.уч.</i>	<i>Лист</i>	<i>№ док.</i>	<i>Подпись</i>	<i>Дата</i>		3



**Условные обозначения**

- 24:24:0401005 - граница и номер кадастрового квартала
- 24:24:0000000:2510:3У1(1) - обозначение и граница образуемого лесного участка
- 3У2(1) - обозначение и граница образуемого на землях сельскохозяйственного назначения земельного участка
- 24:24:0401005:44 - граница и кадастровый номер земельных участков, сведения о которых содержатся в ЕГРН
- n1 - характерная точка образуемого земельного участка
- 24:00-15.8 - граница лесничества и его реестровый номер

Масштаб 1:2000

					2024	ПРОЕКТ ВНЕСЕНИЯ ИЗМЕНЕНИЯ В ПРОЕКТ МЕЖЕВАНИЯ ТЕРРИТОРИИ	Лист
Изм.	Коп.уч.	Лист	№ док.	Подпись	Дата		4

## **2.2 Раздел 4 «Материалы по обоснованию проекта по внесению изменений в проект межевания территории. Пояснительная записка»**

### **2.2.1 Обоснование определения местоположения границ образуемых земельных участка с учетом соблюдения требований к образуемым земельным участкам, в том числе требований к предельным (минимальным и (или) максимальным) размерам земельных участков.**

Основанием для разработки проекта по внесению изменений в проект межевания является договор на разработку проекта межевания территории «Строительство и эксплуатация линейного объекта – линии электропередачи на территории Манского района Красноярского края» в границах лесного участка Манского лесничества, Шалинского сельского участкового лесничества МУП «Сибирь», части выделов 8, 9 и 11 квартала 46, 2, 3 и 4 квартала 59 и в границах земель сельскохозяйственного назначения.

Результатом проекта межевания территории является определение местоположения проектных границ земельных участков для эксплуатации линейного объекта (опор линии электропередачи к башне сотовой связи) в границах земель лесного фонда и земель сельскохозяйственного назначения. В соответствии с правилами выделения объекта недвижимого имущества, для линейного объекта должен быть сформированы два земельных участка, обеспечивающие беспрепятственное его строительство и дальнейшую эксплуатацию.

Базовой информацией при разработке проекта межевания являются сведения филиала Федерального государственного бюджетного учреждения «Федеральная кадастровая палата Федеральной службы государственной регистрации, кадастра и картографии» по Красноярскому краю по ранее сформированным земельным участкам в границах проектируемой территории. Рассматриваемая территория расположена в границах кадастрового квартала 24:24:0401005.

Система координат — МСК-167.

Действующая система геодезической сети удовлетворяет требованиям выполнения землеустроительных работ для установления границ земельных участков на местности.

Проектом межевания определяются площади и границы образуемых земельных участков. Площадь размещения проектируемого объекта в аренду для строительства и эксплуатации линейного объекта составляет 119 кв.м., из них:

- на землях лесного фонда, в границах Манского лесничества, Шалинского участкового лесничества МУП «Сибирь» – 51 кв.м.;
- на землях сельскохозяйственного назначения, в границах Кияйского сельсовета – 68 кв.м.

Проектом предлагается:

- 1) сохранить границы ранее образованных (зарегистрированных в ЕГРН) земельных участков, попадающих в границы проекта межевания;



2) образовать земельный лесной участок и земельный участок из земель сельскохозяйственного назначения, для сдачи в аренду для строительства и эксплуатации линейного объекта (таблица 1.2.12.1);

Проектируется:

- земельный участок, с видом разрешенного использования – строительство, реконструкция, эксплуатация линейных объектов, который формируется из земельного (лесного) участка с кадастровым номером 24:24:0000000:2510, который входит в состав земель лесного фонда;

- земельный участок, с видом разрешенного использования – строительство, реконструкция, эксплуатация линейных объектов, который формируется из земель сельскохозяйственного назначения в границах кадастрового квартала 24:24:0401005, на территории Кияйского сельсовета.

### **2.2.2 Обоснование способа образования земельных участков.**

Образуемый земельный участок с видом разрешенного использования – строительство, реконструкция, эксплуатация линейных объектов, с условным кадастровым номером 24:24:0000000:2510:ЗУ1 образуется из земельного участка лесного фонда с кадастровым номером 24:24:0000000:2510 в кадастровом квартале 24:24:0401005.

Образуемый земельный участок с видом разрешенного использования – строительство, реконструкция, эксплуатация линейных объектов, с условным кадастровым номером :ЗУ1 образуется из земель сельскохозяйственного назначения в кадастровом квартале 24:24:0401005.

### **2.2.3 Обоснование определения размеров образуемых земельных участков**

Нормативы, параметры использования лесов для строительства, реконструкции, эксплуатации линейных объектов должны соответствовать государственным стандартам, строительным нормам и правилам, отраслевым стандартам и техническим условиям и определяться в соответствии с утвержденной проектной документацией на создаваемые объекты, а также требованиями действующего законодательства Российской Федерации. В границах земельных участков предусмотрено размещение опор линии электропередачи к башне сотовой связи. Площадь размещения проектируемого объекта в аренду для строительства и эксплуатации линейного объекта составляет:

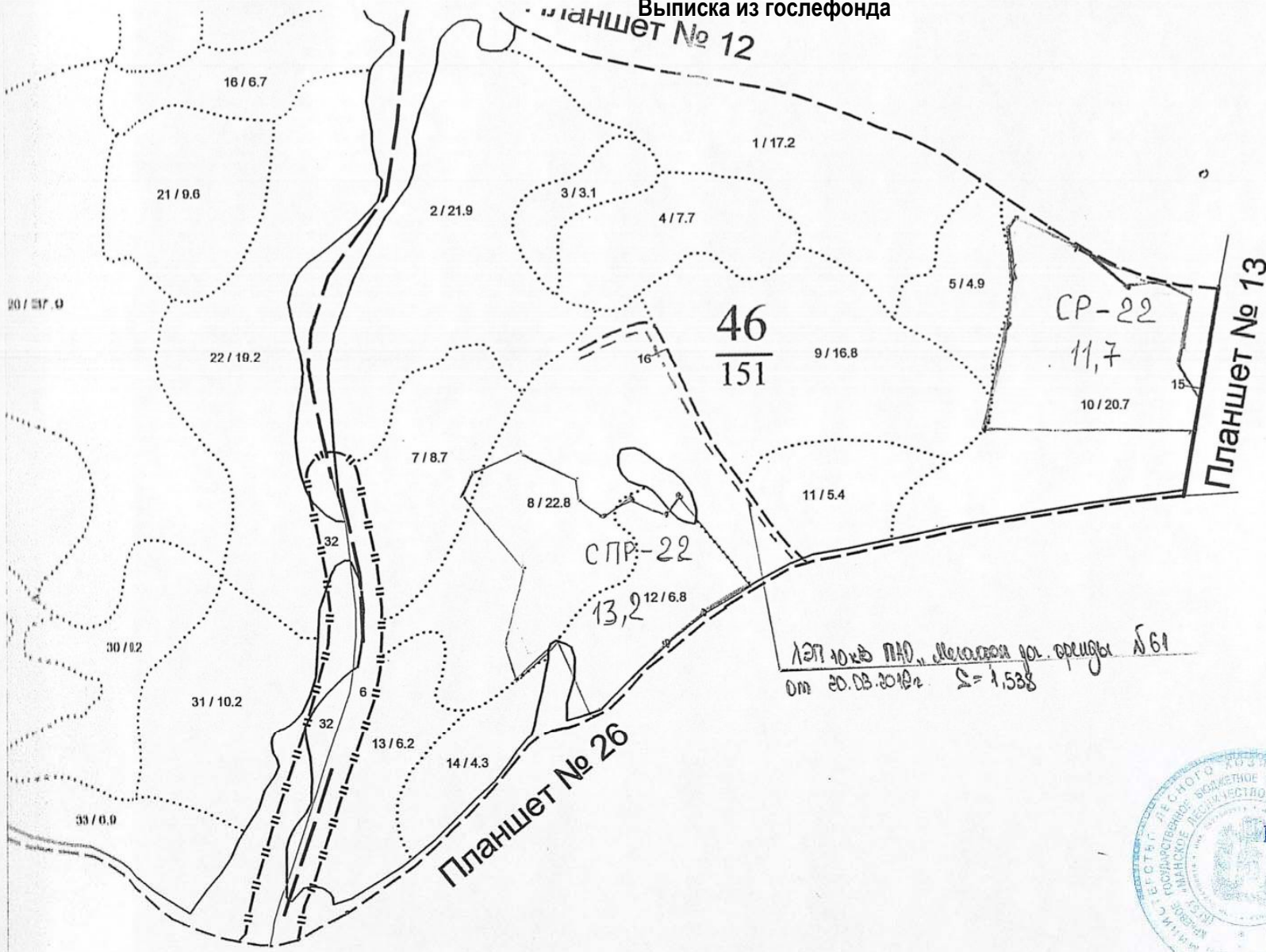
- на землях лесного фонда, в границах Манского лесничества, Шалинского участкового лесничества МУП «Сибирь» – 51 кв.м.;

- на землях сельскохозяйственного назначения, в границах Кияйского сельсовета – 68 кв.м.

## **ПРИЛОЖЕНИЕ**

Выписка из гослефонда

Планшет № 12



ЛЭП 10кВ ПАО "Молотовск" от ст. ст. 20.03.2012 г.  $S = 1,538$



КОПИЯ ВЕРНА  
ИНЖЕНЕР ОИЗЛ  
ТОММ И. И.



Инвентарный № 2943

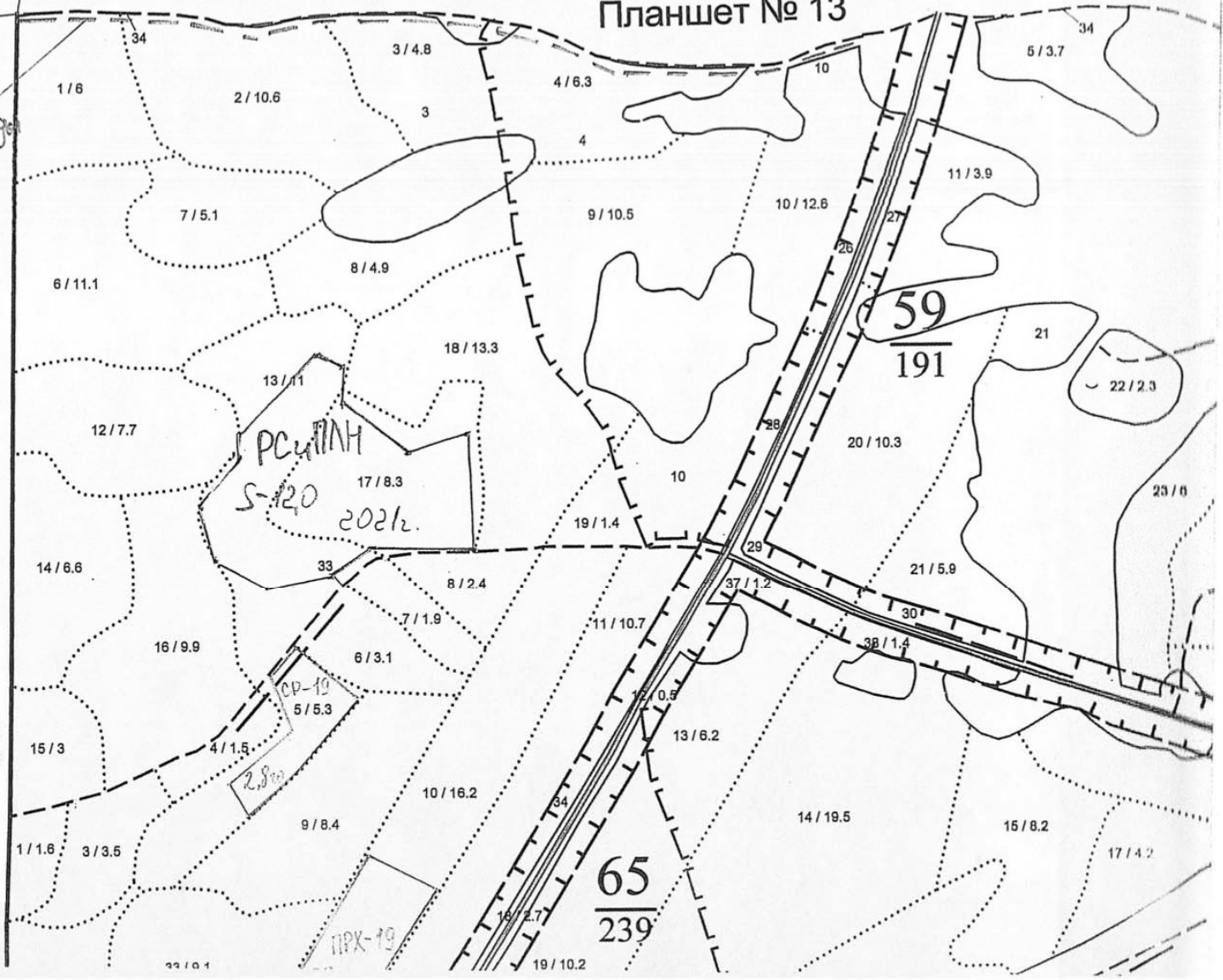
*ЛЭП 10кВ ПАО «Моласрон» от арены  
КБ 10м 20.03.2012 S = 1,523га*

Планшет № 13



КОПИЯ ВЕРНА  
ИНЖЕНЕР ОИЗЛ  
ТОММ И.И.

*[Handwritten signature]*



МУП "Сибирь"

157

Категория зашитности: ЭКСПЛ. ЛЕСА 2 ГРУППЫ РАВНИННЫЕ

Квартал 46

1	2	3	4	5	6	7	8	9	10	11	12	13	14	15	16	17	18	19	20	21	22	23	24
С	Д	В	С	Д	В	С	Д	В	С	Д	В	С	Д	В	С	Д	В	С	Д	В	С	Д	В
70	160	70	19	25	20	25	32	20	22	1680	1	560	1	1680	3	158							

подросы: 5С1ДВ (20) 3,0 м, 8,0 тыс.шт/га, ВЛАТОНАДЖЕЖЫЙ  
 подлесок: СПР РЕДКИЙ  
 склон 3 -22  
 НАСАЖДЕНИЕ РАВНОВОЗР., СОСТАВ НЕОДНОРОДНЫЙ, ПОДНОГА НЕРАВНОМЕРНАЯ  
 почва: СВ., ТЕНИОСЕР. ЛЕСН, ЛЕГКОСУТЛИНИСТАЯ, СВЕЖАЯ  
 селекционная оценка: НОРМАЛЬНЫЕ

7	13,0	ВОС1В1С	1	22	ОС	65	22	26	7	4	2	ОСРП	0,8	260	3380	2704	3	338	3				
							В	20															
							С	21															

подлесок: СПР РЕДКИЙ  
 склон ЮВ-В  
 почва: СВ., ТЕНИОСЕР. ЛЕСН, ЛЕГКОСУТЛИНИСТАЯ, СВЕЖАЯ

8	12,0	ТОС2В1С	1	24	ОС	80	25	32	8	4	2	ОСРП	0,7	260	3120	2184	3	624	3				
							В	22															
							С	23															

подросы: ВОС1В1С (20) 4,0 м, 3,0 тыс.шт/га, ВЛАТОНАДЖЕЖЫЙ  
 подлесок: СПР РЕДКИЙ  
 почва: СВ., ТЕНИОСЕР. ЛЕСН, ЛЕГКОСУТЛИНИСТАЯ, СВЕЖАЯ

9	24,0	БОС1В3С+С	1	22	ОС	70	23	28	7	4	2	КТП	0,7	220	5280	3168	4	528	3				
							В	20															
							С	90															

подлесок: ШП РЕДКИЙ  
 склон Ю -7  
 повреждение ВОЛЕВЫМИ ЛЕСА, ОСИНА, СИБИРЬЯ ПОВРЕЖДЕННОСТЬ, ТРУТОВИК. НАСТОЯЩИЙ  
 почва: ДВР. СЛ., СР. ПД. СУГ. ЛЕГКОСУТЛИНИСТАЯ, СВЕЖАЯ

10	19,0	5В3ОС2С	1	22	В	70	21	22	7	4	3	ОСРП	0,6	160	3040	1520	3	912	3				
							С	23															
							С	21															

подросы: 4В4ОС2С (20) 5,0 м, 4,0 тыс.шт/га, ВЛАТОНАДЖЕЖЫЙ  
 подлесок: ШП СПР РЕДКИЙ  
 СОСТАВ НЕОДНОРОДНЫЙ  
 почва: СВ., ТЕНИОСЕР. ЛЕСН, ЛЕГКОСУТЛИНИСТАЯ, СВЕЖАЯ



ВУВ- ПО СОСТ-  
 8.0052 S=5122  
 410043











**СЛУЖБА  
по государственной охране  
объектов культурного наследия  
Красноярского края**

Ленина ул., д. 108, г. Красноярск, 660017  
Телефон: (391) 228-93-37  
<http://www.ookn.ru>  
E-mail: [info@ookn.ru](mailto:info@ookn.ru)

01.12.2022 № 102-6109  
На № 307 от 09.11.2022

Об объектах культурного  
наследия

АО «Первая Башенная Компания»  
Представителю по доверенности

Затрубщиковой С.Н.

а/я 1870  
ул. Главная, д. 30  
г. Барнаул, 656011  
(простое, по e-mail: [sveta.22@inbox.ru](mailto:sveta.22@inbox.ru))

Уважаемая Светлана Николаевна!

В связи с запросом информации о наличии (отсутствии) объектов культурного наследия, выявленных объектов культурного наследия на территории лесного участка, отводимого для проекта межевания территории, расположенного в Манском районе Красноярского края (Манское лесничество, Шалинское участковое лесничество, МУП «Сибирь», кв. №№ 46 (часть выд. 7, 10), 58 (часть выд. 2, 5, 6, 11), 59 (часть выд. 1, 2, 4, 21)) (согласно предоставленной схеме) (далее – Участок), сообщаем.

Объектов культурного наследия федерального, регионального, местного (муниципального) значения (в том числе включенных в единый государственный реестр объектов культурного наследия (памятников истории и культуры) народов Российской Федерации), выявленных объектов культурного наследия на территории Участка нет.

Сведениями об отсутствии объектов, обладающих признаками объекта культурного наследия, на территории Участка служба по государственной охране объектов культурного наследия Красноярского края не располагает.

Начальник отдела учета  
объектов культурного наследия

И.А. Русина

Рудакова Галина Дмитриевна  
228 97 29 (доб. 128)

Трофимов Александр Александрович  
200 15 31 (доб. 224)

**ФГИС ЕГРН**

полное наименование органа регистрации прав

Раздел I

Выписка из Единого государственного реестра недвижимости об объекте недвижимости

**Сведения о характеристиках объекта недвижимости**

На основании запроса от 14.02.2023 г., поступившего на рассмотрение 14.02.2023 г., сообщаем, что согласно записям Единого государственного реестра недвижимости:

<b>Земельный участок</b>		
<small>(вид объекта недвижимости)</small>		
Лист № ____ Раздела I	Всего листов раздела I: ____	Всего листов выписки: ____
<b>14.02.2023 № 99/2023/518496499</b>		
Кадастровый номер:		
Номер кадастрового квартала:	данные отсутствуют	
дата присвоения кадастрового номера:	данные отсутствуют	
Ранее присвоенный государственный учетный номер:	24:24:0000000:2510	
Адрес:	Россия, Красноярский край, Манский район, КГУ "Манское лесничество" уч. л-во Шалинское (МУП "Сибирь") кварталы (выд) 15-17,31, 32, 42-47, 56-59, 64-71, 75-83, 94-99	
Площадь:	89830000 кв.м	
Кадастровая стоимость:	данные отсутствуют	
Кадастровые номера расположенных в пределах земельного участка объектов недвижимости:	данные отсутствуют	
Кадастровые номера объектов недвижимости, из которых образован объект недвижимости:	данные отсутствуют	
Кадастровые номера оразованных объектов недвижимости:	данные отсутствуют	
Сведения о включении объекта недвижимости в состав предприятия как имущественного комплекса:	данные отсутствуют	
Категория земель:	Земли лесного фонда	
Виды разрешенного использования:	данные отсутствуют	
Сведения о кадастровом инженере:	данные отсутствуют	
Сведения о лесах, водных объектах и об иных природных объектах, расположенных в пределах земельного участка:	данные отсутствуют	
Сведения о том, что земельный участок полностью или частично расположен в границах зоны с особыми условиями использования территории или территории объекта культурного наследия:	данные отсутствуют	
Сведения о том, что земельный участок расположен в границах особой экономической зоны, территории опережающего социально-экономического развития, зоны территориального развития в Российской Федерации, игорной зоны:	данные отсутствуют	
Сведения о том, что земельный участок расположен в границах особо охраняемой природной территории, охотничьих угодий, лесничеств,	данные отсутствуют	

лесопарков:			
Сведения о результатах проведения государственного земельного надзора:		данные отсутствуют	
Сведения о расположении земельного участка в границах территории, в отношении которой утвержден проект межевания территории:		данные отсутствуют	
Условный номер земельного участка:		данные отсутствуют	
Сведения о принятии акта и (или) заключении договора, предусматривающих предоставление в соответствии с земельным законодательством исполнительным органом государственной власти или органом местного самоуправления находящегося в государственной или муниципальной собственности земельного участка для строительства или муниципального дома социального использования или наемного дома коммерческого использования:		данные отсутствуют	
Сведения о том, что земельный участок или земельные участки образованы на основании решения об изъятии земельного участка и (или) расположенного на нем объекта недвижимости для государственных или муниципальных нужд:		данные отсутствуют	
Сведения о том, что земельный участок образован из земель или земельного участка, государственная собственность на которые не разграничена:		данные отсутствуют	
Сведения о наличии земельного спора о местоположении границ земельных участков:		данные отсутствуют	
Статус записи об объекте недвижимости:		данные отсутствуют	
Особые отметки:		Сведения об объекте недвижимости сформированы по данным ранее внесенным в Единый Государственный реестр прав. Сведения необходимые для заполнения разделов 3-4 отсутствуют.	
Получатель выписки:		Попова Ирина Александровна	

Государственный регистратор	ФГИС ЕГРН
полное наименование должности	подпись
	инициалы, фамилия

М.П.

Раздел 2

Выписка из Единого государственного реестра недвижимости об объекте недвижимости  
**Сведения о зарегистрированных правах**

<b>Земельный участок</b>	
<small>(вид объекта недвижимости)</small>	
Лист № ____ Раздела 2	Всего листов раздела 2: ____
14.02.2023 № 99/2023/518496499	
Всего листов выписки: ____	
Кадастровый номер: _____	
<b>данные отсутствуют</b>	
1. Правообладатель (правообладатели):	1.1. Российская Федерация
2. Вид, номер и дата государственной регистрации права:	2.1. Собственность, № 24-24-11/004/2009-279 от 02.07.2009

Ограничение прав и обременение объекта недвижимости:		Аренда (в том числе, субаренда)
вид:		14.07.2009
дата государственной регистрации:		24-24-11/004/2009-339
номер государственной регистрации:		с 14.07.2009 по 14.07.2058
3.1.1. срок, на который установлено ограничение прав и обременение объекта недвижимости:		Дайберт Сергей Викторович
лицо, в пользу которого установлено ограничение прав и обременение объекта недвижимости:		'Договор аренды лесного участка' от 12.12.2008
3. основание государственной регистрации:		Аренда (в том числе, субаренда)
вид:		22.05.2012
дата государственной регистрации:		24-24-11/005/2012-834
номер государственной регистрации:		с 22.05.2012 по 19.03.2061г.
3.1.2. срок, на который установлено ограничение прав и обременение объекта недвижимости:		Открытое акционерное общество "МегаФон", ИНН: 7812014560
лицо, в пользу которого установлено ограничение прав и обременение объекта недвижимости:		'Договор аренды части лесного участка' №61 от 20.03.2012
3. основание государственной регистрации:		данные отсутствуют
5. Заявленные в судебном порядке права требования:		данные отсутствуют
6. Сведения о возражении в отношении зарегистрированного права:		данные отсутствуют
7. Сведения о наличии решения об изъятии объекта недвижимости для государственных и муниципальных нужд:		данные отсутствуют
8. Сведения о невозможности государственной регистрации без личного участия правообладателя или его законного представителя:		данные отсутствуют
9. Правопритязания и сведения о наличии поступивших, но не рассмотренных заявлений о проведении государственной регистрации права (перехода, прекращения права), ограничения права или обременения объекта недвижимости, сделки в отношении объекта недвижимости:		данные отсутствуют
10. Сведения об осуществлении государственной регистрации сделки, права, ограничения права без необходимого в силу закона согласия третьего лица, органа:		данные отсутствуют

Государственный регистратор	ФГИС ЕГРН
полное наименование должности	инициалы, фамилия
	подпись

М.П.

**Расчет размера арендной платы**

Лесничество: Манское  
 Участковое лесничество: Шалинское сельское участковое лесничество МУП «Сибирь»  
 Квартал: 46 (части выделов 8, 9, 11), 59 (части выделов 2, 3, 4)  
 Площадь: 0,0051 га  
 В эксплуатационных лесах  
 Расчет арендной платы (в год)

Категория зашитности	№ квартала	№ выдела	Площадь, га	Категория земель	Группа древесных пород	Ставка арендной платы, руб./га в год	Коэффициенты, учитывающие условия				Срок предоставления в аренду	Размер арендной платы, руб. за 1 га	Размер арендной платы, руб.
							Экологическую составляющую	Состояние лесного фонда	Социально-экономические	лесные условия			
1	2	3	4	5	6	7	8	9	10	11	12	13	
эксплуатационные	46	часть 8	0,0037	покр.лесом	мягколиств.	2749,90	2	1	1	49	5499,80	20,35	
эксплуатационные	46	часть 9	0,0003	покр.лесом	мягколиств.	2749,90	2	1	1	49	5499,80	1,65	
эксплуатационные	46	часть 11	0,0003	покр.лесом	хвойные.	2837,64	2	1	1	49	5675,28	1,70	
эксплуатационные	59	часть 2	0,0006	покр.лесом	мягколиств.	2749,90	2	1	1	49	5499,80	3,30	
эксплуатационные	59	часть 3	0,0001	покр.лесом	мягколиств.	2749,90	2	1	1	49	5499,80	0,55	
эксплуатационные	59	часть 4	0,0001	покр.лесом	хвойные	2837,64	2	1	1	49	5675,28	0,57	
<b>Итого</b>			<b>0,0051</b>									<b>28,12</b>	

Размер арендной платы части лесного участка, площадью **0,0051 га** Шалинского сельского участкового лесничества МУП «Сибирь» за период с 2024-2073 год (49 лет) составляет **1377,88 руб.** (Одна тысяча триста семьдесят семь рублей 88 копеек).

## **МАТЕРИАЛЫ СОГЛАСОВАНИЯ**



АДМИНИСТРАЦИЯ МАНСКОГО РАЙОНА  
КРАСНОЯРСКОГО КРАЯ

ПОСТАНОВЛЕНИЕ

11.06.2024

с. Шалинское

№ 455

**О подготовке проекта внесения изменений в проект межевания территории, предусматривающего размещение линейного объекта: «Строительство и эксплуатация линейного объекта-линии электропередачи на территории Манского района Красноярского края»**

В соответствии со статьями 45, 46 Градостроительного кодекса Российской Федерации, частью 4 статьи 14 Федерального закона от 06.10.2003 г. № 131-ФЗ «Об общих принципах организации местного самоуправления в Российской Федерации», на основании письма АО «Первая Башенная Компания» от 20.05.2024 № 112, руководствуясь пунктом 1 статьи 35 Устава Манского района, администрация Манского района ПОСТАНОВЛЯЕТ:

1. Осуществить подготовку проекта внесения изменений в проект межевания территории, предусматривающего размещение линейного объекта: «Строительство и эксплуатация линейного объекта-линии электропередачи на территории Манского района Красноярского края».

2. Предложения о порядке, сроках подготовки и содержании проекта внесения изменений в проект межевания территории от физических и юридических лиц принимаются по адресу: Красноярский край, Манский район, с. Шалинское, ул. Ленина, 28а (приемная главы района) в течение 14 календарных дней с момента вступления данного постановления в силу.

3. Постановление вступает в силу после официального опубликования в информационном бюллетене «Ведомости Манского района».

Глава района



ВЕРНО Подлинный экземпляр  
хранится в Администрации

МАНСКОГО РАЙОНА  
Начальник отдела правовой и  
организационно-работы

С.Г. РЕЗНИКОВ « » 2024