

**РОССИЙСКАЯ ФЕДЕРАЦИЯ  
АЛТАЙСКИЙ КРАЙ ГОРОД БАРНАУЛ  
ОБЩЕСТВО С ОГРАНИЧЕННОЙ ОТВЕТСТВЕННОСТЬЮ  
«ИНСТИТУТ КАДАСТРА»**

**ПРОЕКТ МЕЖЕВАНИЯ ТЕРРИТОРИИ  
«СТРОИТЕЛЬСТВО И ЭКСПЛУАТАЦИЯ ЛИНЕЙНОГО  
ОБЪЕКТА – ЛИНИИ ЭЛЕКТРОПЕРЕДАЧИ НА ТЕРРИТОРИИ  
МАНСКОГО РАЙОНА КРАСНОЯРСКОГО КРАЯ»**

**Барнаул 2023 г.**

РОССИЙСКАЯ ФЕДЕРАЦИЯ  
АЛТАЙСКИЙ КРАЙ ГОРОД БАРНАУЛ  
ОБЩЕСТВО С ОГРАНИЧЕННОЙ ОТВЕТСТВЕННОСТЬЮ  
«ИНСТИТУТ КАДАСТРА»

ПРОЕКТ МЕЖЕВАНИЯ ТЕРРИТОРИИ  
«СТРОИТЕЛЬСТВО И ЭКСПЛУАТАЦИЯ ЛИНЕЙНОГО  
ОБЪЕКТА – ЛИНИИ ЭЛЕКТРОПЕРЕДАЧИ НА ТЕРРИТОРИИ  
МАНСКОГО РАЙОНА КРАСНОЯРСКОГО КРАЯ»

Заказчик: АО «Первая Башенная Компания»

Руководитель проекта:



М.Ж.Кошкарбаев

Барнаул 2023 г.

## ОБЩИЙ СОСТАВ ПРОЕКТА

### 1. Основная часть проекта межевания

1.1 Раздел 1 «Проект межевания территории. Графическая часть»

1.2 Раздел 2 «Проект межевания территории. Текстовая часть»

### 2. Материалы по обоснованию проекта межевания территории

2.1 Раздел 3 «Материалы по обоснованию проекта межевания территории. Графическая часть»

2.2 Раздел 4 «Материалы по обоснованию проекта межевания территории. Пояснительная записка»

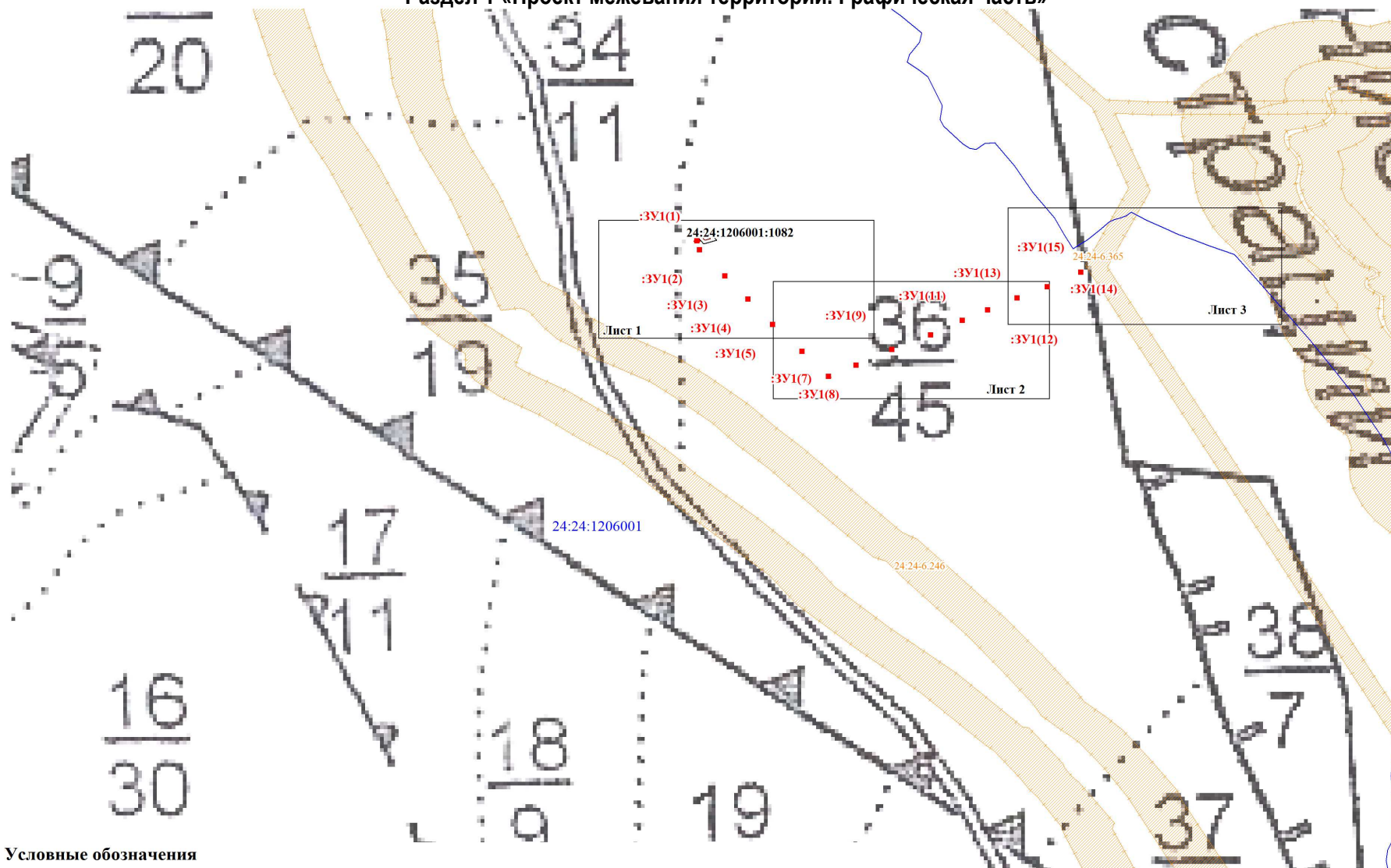
## СОСТАВ ГРАФИЧЕСКИХ МАТЕРИАЛОВ

| № п/п | Наименование чертежа   | Масштаб  |
|-------|--|----------|
|       | <b>Основная (утверждаемая) часть проекта межевания</b>               |          |
| 1     | Чертеж межевания территории  | М 1:5000 |
|       | <b>Материалы по обоснованию</b>                                      |          |
| 2     | Карта размещения объектов местного значения в сфере электроснабжения | 1:600000 |

## ОГЛАВЛЕНИЕ

|   |    |
|---|----|
| <b>ЧАСТЬ I ОСНОВНАЯ</b> .....   | 5  |
| 1.1 Раздел 1 «Проект межевания территории. Графическая часть» .....   | 5  |
| 1.2 Раздел 2 «Проект межевания территории. Текстовая часть» .....   | 16 |
| 1.2.1 Общие сведения .....  | 16 |
| 1.2.2 Местоположение, границы и площадь проектируемого лесного участка .....  | 16 |
| 1.2.3 Целевое назначение лесов .....  | 17 |
| 1.2.4 Количественные и качественные характеристики проектируемого лесного участка .....   | 17 |
| 1.2.5 Виды использования лесов на проектируемом лесном участке .....  | 19 |
| 1.2.6 Сведения об обременениях проектируемого лесного участка .....   | 19 |
| 1.2.7 Сведения об ограничениях использования лесов .....  | 19 |
| 1.2.8 Сведения о наличии зданий, сооружений, объектов, связанных с созданием лесной инфраструктуры и объектов, не связанных с созданием лесной инфраструктуры на проектируемом лесном участке .....   | 20 |
| 1.2.9 Сведения о наличии на проектируемом лесном участке особо защитных участков лесов, особо охраняемых природных территорий, зон с особыми условиями использования территорий .....   | 20 |
| 1.2.10 Проектирование вида использования лесов лесного участка .....  | 20 |
| 1.2.11 Перечень образуемых земельных участков .....   | 21 |
| 1.2.12 Перечень координат характерных точек образуемого земельного участка .....  | 21 |
| <b>ЧАСТЬ II Материалы по обоснованию проекта межевания территории</b> .....   | 27 |
| 2.1. Раздел 3 «Материалы по обоснованию проекта межевания территории. Графическая часть» .....  | 27 |
| 2.2 Раздел 4 «Материалы по обоснованию проекта межевания территории. Пояснительная записка» .....   | 31 |
| 2.2.1 Обоснование определения местоположения границ образуемого земельного участка с учетом соблюдения требований к образуемым земельным участкам, в том числе требований к предельным (минимальным и (или) максимальным) размерам земельных участков ..... | 31 |
| 2.2.2 Обоснование способа образования земельного участка .....  | 32 |
| 2.2.3 Обоснование определения размеров образуемого земельного участка .....   | 32 |
| <b>ПРИЛОЖЕНИЕ</b> .....   | 33 |
| <b>МАТЕРИАЛЫ СОГЛАСОВАНИЯ</b> .....   | 44 |

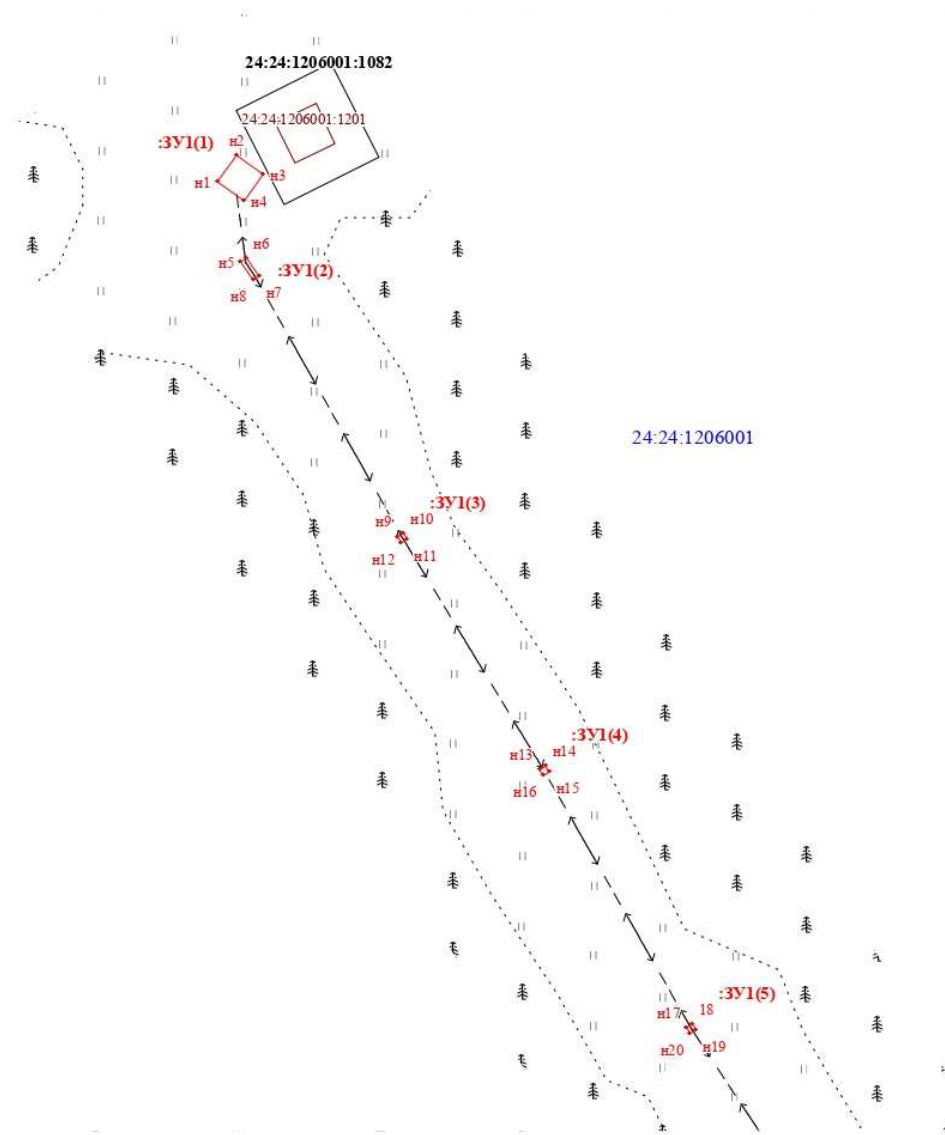
**ЧАСТЬ I ОСНОВНАЯ ЧАСТЬ ПРОЕКТА МЕЖЕВАНИЯ**  
**Раздел 1 «Проект межевания территории. Графическая часть»**



**Условные обозначения**

- 24:24:1206001 - граница и номер кадастрового квартала
- :ЗУ1(1) - обозначение и граница образуемого земельного участка
- 24:24:1206001:1082 - граница и кадастровый номер земельных участков, сведения о которых содержатся в ЕГРН
- 24:24-6-246 - граница и реестровый номер зоны с особыми условиями использования территории
- Лист 1 - граница и область выносного листа

|          |         |            |        |         |        | ПРОЕКТ МЕЖЕВАНИЯ ТЕРРИТОРИИ<br>«СТРОИТЕЛЬСТВО И ЭКСПЛУАТАЦИЯ ЛИНЕЙНОГО ОБЪЕКТА – ЛИНИИ<br>ЭЛЕКТРОПЕРЕДАЧИ НА ТЕРРИТОРИИ МАНСКОГО РАЙОНА КРАСНОЯРСКОГО КРАЯ» |                                      |      |        |
|----------|---------|------------|--------|---------|--------|---|--------------------------------------|------|--------|
| Изм.     | Кол.уч. | Лист       | № док. | Подпись | Дата   |   |                                      |      |        |
|          |         |            |        |         | 2023   |   |                                      |      |        |
| Директор |         | Кошкарбаев |        |         | 12.01. | <b>Основная часть проекта межевания</b>   | Стадия                               | Лист | Листов |
| Инженер  |         | Савченко   |        |         | 12.01  |   | ПМТ                                  | 1    | 4      |
|          |         |            |        |         |        | <b>Чертеж межевания территории</b>  |                                      |      |        |
|          |         |            |        |         |        | <b>Масштаб 1:5000</b>   |                                      |      |        |
|          |         |            |        |         |        |   | ООО «Институт кадастра»<br>г.Барнаул |      |        |

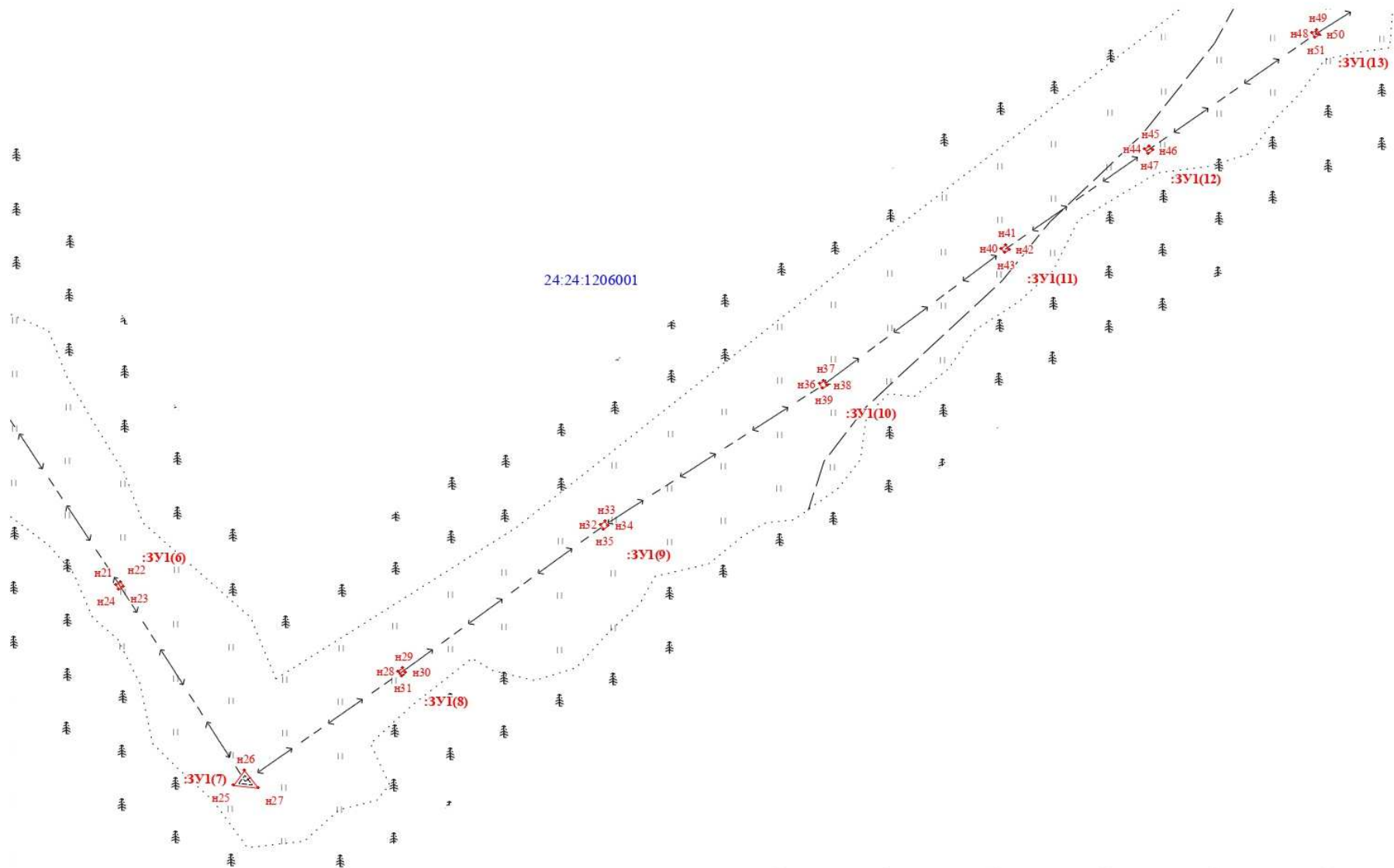


Масштаб 1:1000

**Условные обозначения**

- 24:24:1206001 - граница и номер кадастрового квартала
- :ЗУ1(1) - обозначение и граница образуемого земельного участка
- 24:24:1206001:1082 - граница и кадастровый номер земельных участков, сведения о которых содержатся в ЕГРН
- n1 - характерная точка образуемого земельного участка

|      |         |      |        |         |      |                                    |      |
|------|---------|------|--------|---------|------|------------------------------------|------|
|      |         |      |        |         | 2023 | <b>ПРОЕКТ МЕЖЕВАНИЯ ТЕРРИТОРИИ</b> | Лист |
| Изм. | Кол.уч. | Лист | № док. | Подпись | Дата |                                    | 2    |



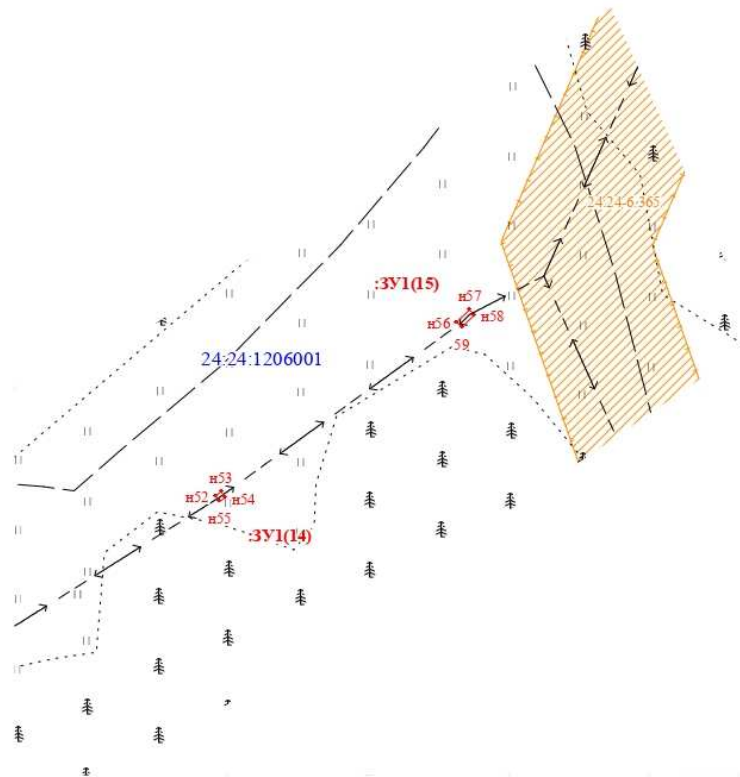
24:24:1206001

Масштаб 1:1000

**Условные обозначения**

- 24:24:1206001 - граница и номер кадастрового квартала
- :ЗУ1(1) - обозначение и граница образуемого земельного участка
- 24:24:1206001:1082 - граница и кадастровый номер земельных участков, сведения о которых содержатся в ЕГРН
- n1 - характерная точка образуемого земельного участка

|      |         |      |        |         |      |                                    |      |
|------|---------|------|--------|---------|------|------------------------------------|------|
|      |         |      |        |         | 2023 | <b>ПРОЕКТ МЕЖЕВАНИЯ ТЕРРИТОРИИ</b> | Лист |
| Изм. | Кол.уч. | Лист | № док. | Подпись | Дата |                                    | 3    |



Масштаб 1:1000

**Условные обозначения**

- 24:24.1206001 - граница и номер кадастрового квартала
- :ЗУ1(1) - обозначение и граница образуемого земельного участка
- 24:24.1206001:1082 - граница и кадастровый номер земельных участков, сведения о которых содержатся в ЕГРН
- н1 - характерная точка образуемого земельного участка

|      |         |      |        |         |      |                                    |      |
|------|---------|------|--------|---------|------|------------------------------------|------|
|      |         |      |        |         | 2023 | <b>ПРОЕКТ МЕЖЕВАНИЯ ТЕРРИТОРИИ</b> | Лист |
|      |         |      |        |         |      |                                    | 4    |
| Изм. | Кол.уч. | Лист | № док. | Подпись | Дата |                                    |      |



## 1.2 Раздел 2 «Проект межевания территории. Текстовая часть»

### 1.2.1 Общие сведения.

Проект межевания территории «Строительство и эксплуатация линейного объекта – линии электропередачи на территории Манского района Красноярского края» выполнен на основании:

- договора № ЗИК-ЗУ-АМС-08/2020-Институт кадастра от 10.08.2020г.

При разработке проекта межевания территории «Строительство и эксплуатация линейного объекта – линии электропередачи на территории Манского района Красноярского края» использованы нормативные документы:

- Градостроительный кодекс Российской Федерации от 29.12.2004 №190-ФЗ;
- Земельный кодекс Российской Федерации от 25.10.2001 №136-ФЗ;
- Лесной кодекс Российской Федерации от 04.12.2006 №200-ФЗ;
- Лесохозяйственный регламент Манского лесничества Красноярского края, утвержденный приказом Министерства лесного хозяйства Красноярского края от 13.09.2018 №1343-од.

В соответствии с Градостроительным и Земельным кодексом РФ образование лесного участка в целях размещения линейного объекта осуществляется на основании проекта межевания территории. Так же законом №342-ФЗ внесены изменения в часть 1 статьи 70.1 Лесного кодекса РФ, в соответствии с которыми при проектировании лесных участков в целях размещения линейных объектов подготовка проектной документации лесных участков не требуется.

Проект межевания территории «Строительство и эксплуатация линейного объекта – линии электропередачи на территории Манского района Красноярского края» разработан на кадастровой основе по сведениям ЕГРН.

Система координат МСК-167.

Точность определения координат характерных точек границ установлена в соответствии с Градостроительным кодексом РФ и составляет 0,5.

### 1.2.2 Местоположение, границы и площадь проектируемого лесного участка

|   |   |
|---|---|
| Субъект Российской Федерации                          | <b>Красноярский край</b>  |
| Муниципальное образование                             | <b>Манский район</b>  |
| Категория земель                                      | <b>Земли лесного фонда</b>  |
| Лесничество   | <b>Манское лесничество</b>  |
| Участковое лесничество,<br>урочище (при наличии)      | <b>Баджейское участковое лесничество</b>  |
| Целевое назначение лесов,<br>категория защитных лесов | <b>Защитные леса,<br/>запретные полосы лесов, расположенные вдоль<br/>водных объектов</b> |
| Квартал   | <b>76</b>   |

Лесотаксационный выдел/часть  
лесотаксационного выдела  
Площадь проектируемого лесного  
участка, га

часть выдела 36

0,0045

Местоположение и границы лесного участка указаны на Чертеже межевания территории в М 1:5000.

### 1.2.3 Целевое назначение лесов

В соответствии с приказом Федерального агентства лесного хозяйства от 18 июля 2008 г. №207 «Об определении количества лесничеств на территории Красноярского края и установлении их границ» на территории Красноярского края Баджейское участковое лесничество входит в состав Манского лесничества.

На момент проектирования лесного участка на территории Манского лесничества распространяется действие лесохозяйственного регламента, утвержденного Приказом министерства лесного хозяйства Красноярского края от 13.09.2018 №1343-од (в ред. Приказов министерства лесного хозяйства Красноярского края от 02.10.2019 №86-1797-од, от 20.04.2020 №86-732-од, от 10.03.2021 №86-455-од, от 01.06.2022 №86-1328-од) «Об утверждении Лесохозяйственного регламента Манского лесничества».

Леса на территории Красноярского края в соответствии со статьей 8 Федерального закона от 04.12.2006 №201-ФЗ «О введении в действие Лесного кодекса Российской Федерации» отнесены к защитным, эксплуатационным и резервным лесам, что отражено в Лесном плане Красноярского края, утвержденном Указом Губернатора Красноярского края от 21.12.2018 №332-уг (в ред. от 01.11.2019) «Об утверждении лесного плана Красноярского края» и лесохозяйственном регламенте Манского лесничества.

Согласно указанным документам лесного планирования квартал 76 Баджейского участкового лесничества, в котором расположен проектируемый лесной участок, относится к защитным лесам.

### 1.2.4 Количественные и качественные характеристики проектируемого лесного участка

Количественные и качественные характеристики проектируемого лесного участка составляются на основании данных государственного лесного реестра Манского лесничества и необходимости натурного обследования.

Таблица 1.2.4.1. Распределение земель

| Общая площадь, га | в том числе                          |   |                             |                                 |        |                |         |        |        |       |
|-------------------|--------------------------------------|---|-----------------------------|---------------------------------|--------|----------------|---------|--------|--------|-------|
|                   | лесные земли                         |   |                             |                                 |        | нелесные земли |         |        |        |       |
|                   | занятые лесными насаждениями - всего | в том числе покрытые лесными культурами | лесные питомники, плантации | не занятые лесными насаждениями | итого  | дороги         | просеки | болота | другие | итого |
| 1                 | 2                                    | 3                                       | 4                           | 5                               | 6      | 7              | 8       | 9      | 10     | 11    |
| 0,0045            | 0,0045                               | -                                       | -                           | -                               | 0,0045 | -              | -       | -      | -      | -     |

Таблица 1.2.4.2. Характеристика насаждений проектируемого лесного участка

| Участковое лесничество/ урочище (при наличии) | Номер квартала | Номер выдела | Состав насаждения или характеристика лесного участка при отсутствии насаждения <sup>1</sup> | Площадь (га)/ запас древесины при наличии (куб. м) | в том числе по группам возраста древостоя (га/куб. м) |                   |              |                      |
|---|----------------|--------------|---|--|---|-------------------|--------------|----------------------|
|   |                |              |   |  | Молодняки   | средне-возрастные | Приспевающие | спелые и перестойные |
| 1   | 2              | 3            | 4   | 5  | 6   | 7                 | 8            | 9                    |
| Баджейское                                    | 76             | часть 36     | 4С1Л4Б1ОС   | 0,0045/170   | -   | 0,0045/170        | -            | -                    |
| Итого   | -              | -            | -   | 0,0045/170   | -   | 0,0045/170        | -            | -                    |

Таблица 1.2.4.3. Средние таксационные показатели насаждений проектируемого лесного участка

| Целевое назначение лесов | Хозяйство, преобладающая порода | Состав насаждений | Возраст | Бонитет | Полнота | Средний запас древесины (куб. м/га) |              |                      |
|--------------------------|---------------------------------|-------------------|---------|---------|---------|-------------------------------------|--------------|----------------------|
|                          |                                 |                   |         |         |         | средневозрастные                    | приспевающие | спелые и перестойные |
| 1                        | 2                               | 3                 | 4       | 5       | 6       | 7                                   | 8            | 9                    |
| защитные                 | сосна                           | 4С1Л4Б1ОС         | 60      | 1       | 0,6     | 170                                 | -            | -                    |

Таблица 1.2.4.4. Виды и объемы использования лесов на проектируемом лесном участке

| Целевое назначение лесов   | Хозяйство (хвойное, твердолиственное, мягколиственные) | Площадь (га) | Единица измерения | Объемы использования лесов (изъятия лесных ресурсов) |
|--|--|--------------|-------------------|--|
| 1  | 2  | 3            | 4                 | 5  |
| Вид использования лесов – Строительство, реконструкция, эксплуатация линейных объектов<br>Цель предоставления лесного участка – Строительство, реконструкция, эксплуатация линейных объектов |  |              |                   |  |
| защитные   | хвойное  | 0,0045       | га                | -  |

### 1.2.5 Виды использования лесов на проектируемом лесном участке

Согласно пункта 13 части 1 статьи 25 Лесного кодекса Российской Федерации от 04.12.2006 №200-ФЗ (ред. от 30.12.2021) (с изм. и доп., вступ. в силу с 29.12.2022) и лесохозяйственного регламента, утвержденного Приказом министерства лесного хозяйства Красноярского края от 13.09.2018 №1343-од (в ред. Приказов министерства лесного хозяйства Красноярского края от 02.10.2019 №86-1797-од, от 20.04.2020 №86-732-од, от 10.03.2021 №86-455-од, от 01.06.2022 №86-1328-од) «Об утверждении Лесохозяйственного регламента Манского лесничества» вид разрешенного использования территории, устанавливаемый для вновь образуемого земельного участка :ЗУ1 определяется как строительство, реконструкция, эксплуатация линейных объектов.

### 1.2.6 Сведения об обременениях проектируемого лесного участка

По данным государственного лесного реестра часть выдела 36 квартала 76 Баджейского участкового лесничества Манского лесничества не имеет обременений.

### 1.2.7 Сведения об ограничениях использования лесов

С учетом целевого назначения и правового режима лесов, установленного лесным законодательством Российской Федерации, лесохозяйственным регламентом Манского лесничества предусмотрены следующие ограничения в использовании лесов:

- не допускается использование лесов, не предусмотренных статьей 25 ЛК РФ.

### 1.2.8 Сведения о наличии зданий, сооружений, объектов, связанных с созданием лесной инфраструктуры и объектов, не связанных с созданием лесной инфраструктуры на проектируемом лесном участке

Таблица 1.2.8.1

| № п/п | Участковое лесничество/ урочище (при наличии) | Номер квартала | Номер выдела | Площадь объекта (га) | Наименование объекта   |
|-------|---|----------------|--------------|----------------------|--|
| 1     | 2   | 3              | 4            | 5                    | 6  |
| 1     | Баджейское                                    | 76             | часть 36     | 0,0045               | опоры линии электропередачи к башне сотовой связи №24-6219 «Орешное» |

### 1.2.9 Сведения о наличии на проектируемом лесном участке особо защитных участков лесов, особо охраняемых природных территорий, зон с особыми условиями использования территорий

Согласно данным государственного лесного реестра на проектируемом лесном участке отсутствуют особо защитные участки лесов (ОЗУ), особо охраняемые природные территории (ООПТ), зоны с особыми условиями использования территорий.

Таблица 1.2.9.1

| № п/п | Наименование участкового лесничества/урочища (при наличии) | Номер квартала | Номер выдела | Виды ОЗУ, наименование ООПТ, виды зон с особыми условиями использования территорий | Общая площадь, га |
|-------|--|----------------|--------------|--|-------------------|
| 1     | 2  | 3              | 4            | 5  | 6                 |
| 1     | Баджейское   | 76             | часть 36     | -  | 0,0045            |

### 1.2.10 Проектирование вида использования лесов лесного участка

Согласно лесохозяйственному регламенту Манского лесничества, часть выдела 36 квартала 76 Баджейского участкового лесничества, в границах которого расположен проектируемый лесной участок относится к зоне планируемого освоения лесов для строительства, реконструкции, эксплуатации линейных объектов.

### 1.2.11 Перечень образуемых земельных участков

Таблица 1.2.11.1

| №п/п | Условный номер образуемого земельного участка | Категория образуемого земельного участка | Вид разрешенного использования образуемого земельного участка | Площадь образуемого земельного участка, кв.м. | Местоположение образуемого земельного участка   | Возможные способы образования земельного участка                                      | Примечания |
|------|---|--|---|---|---|---|------------|
| 1    | 2   | 3  | 4   | 5   | 6   | 7   | 8          |
| 1    | :ЗУ1  | земли лесного фонда                      | Строительство, реконструкция, эксплуатация линейных объектов  | 45  | Российская Федерация, Красноярский край, Манский район, Манское лесничество, Баджейское участковое лесничество, квартал 76, часть выдела 36 | образование земельного участка из земель, находящихся в государственной собственности | -          |

### 1.2.12 Перечень координат характерных точек образуемого земельного участка.

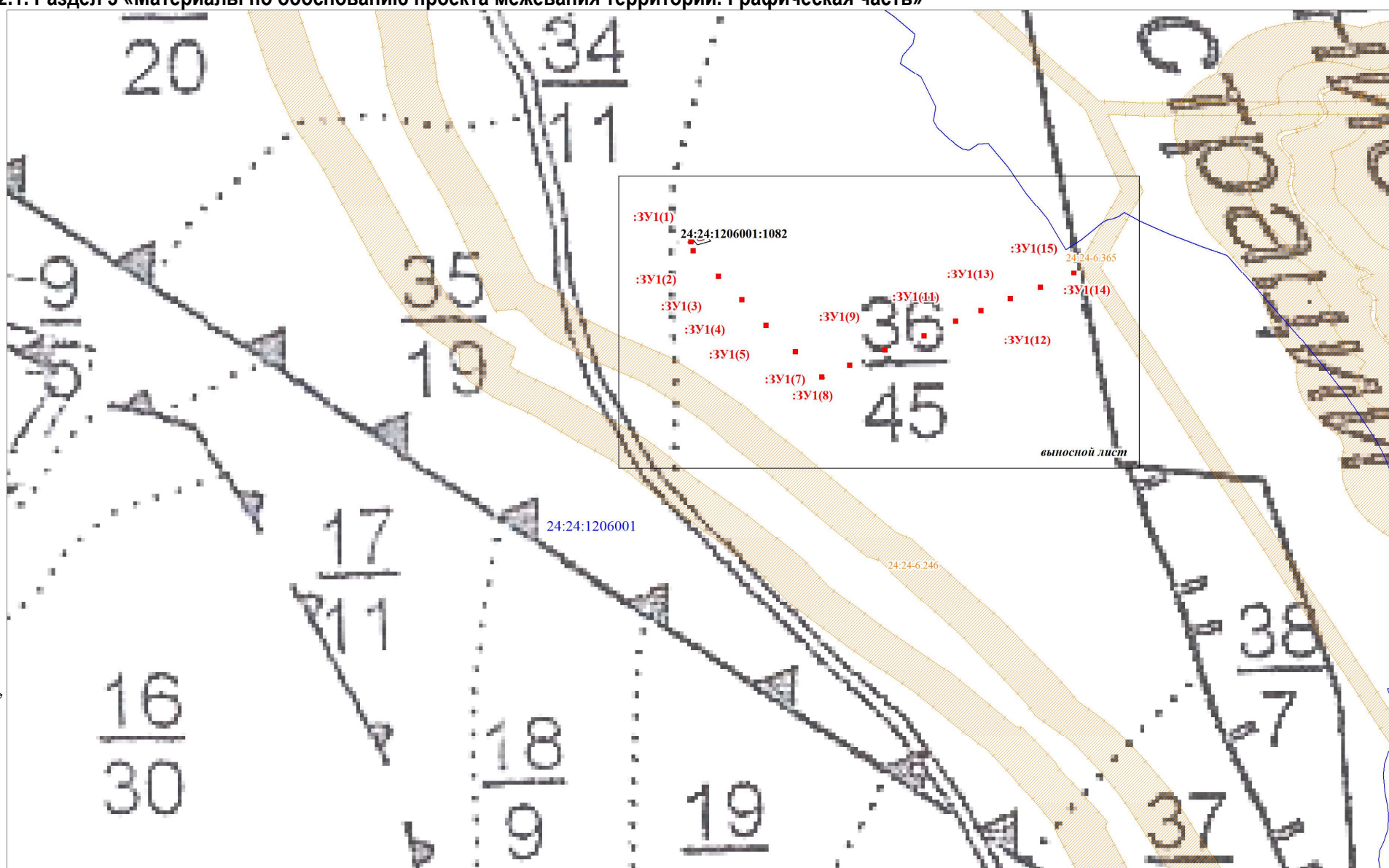
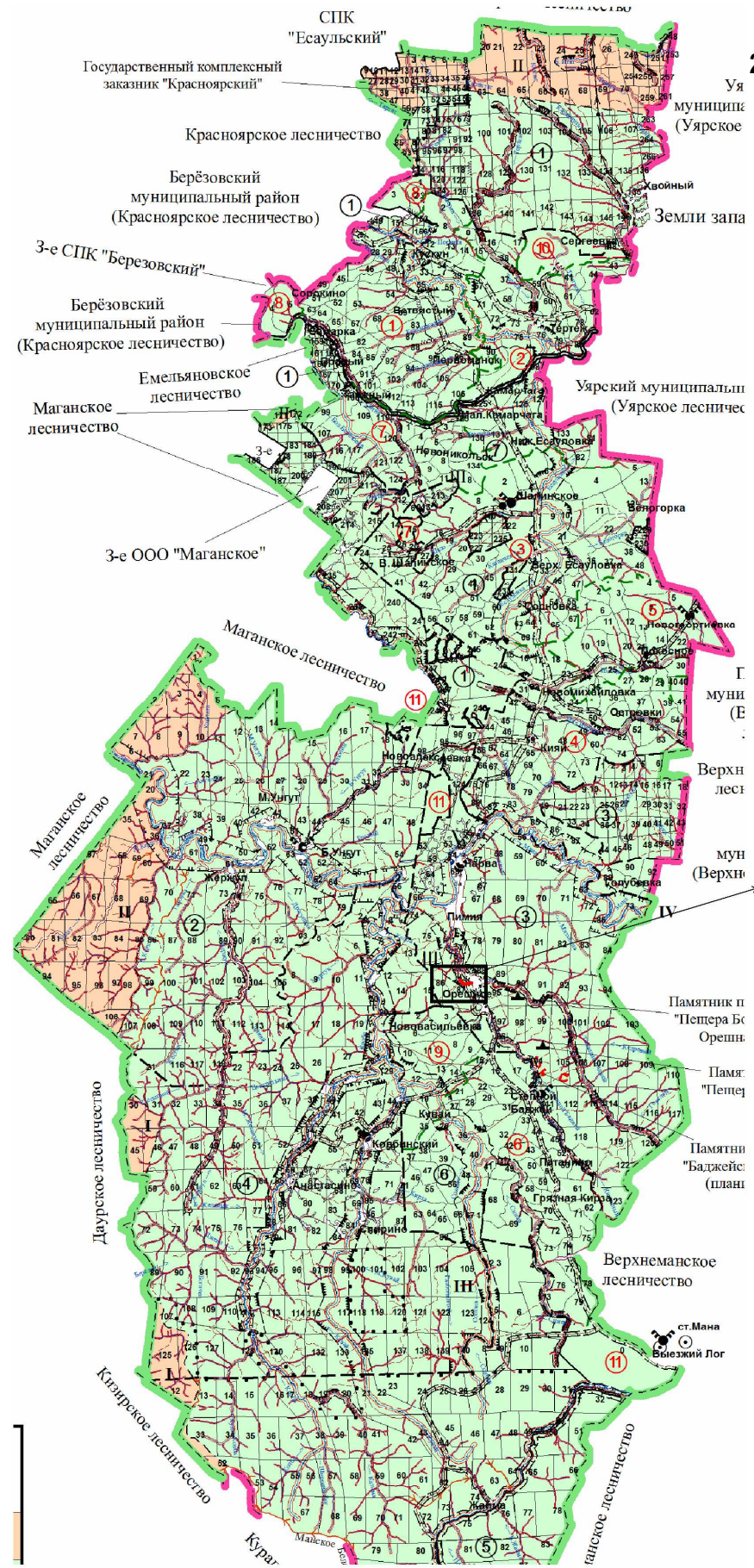
Таблица 1.2.12.1

| Номер точки | Координаты |           |
|-------------|------------|-----------|
|             | X          | Y         |
| 1           | 2          | 3         |
| :ЗУ1(1)     |            |           |
| н1          | 552536,23  | 148786,42 |
| н2          | 552540,04  | 148789,09 |
| н3          | 552537,37  | 148792,90 |
| н4          | 552533,57  | 148790,23 |
| н1          | 552536,23  | 148786,42 |
| :ЗУ1(2)     |            |           |
| н5          | 552524,84  | 148789,79 |
| н6          | 552525,41  | 148790,62 |
| н7          | 552522,84  | 148792,39 |
| н8          | 552522,27  | 148791,57 |
| н5          | 552524,84  | 148789,79 |

| Номер точки | Координаты |           |
|-------------|------------|-----------|
|             | X          | Y         |
| 1           | 2          | 3         |
| :3Y1(3)     |            |           |
| н9          | 552485,86  | 148812,19 |
| н10         | 552486,37  | 148813,05 |
| н11         | 552485,51  | 148813,57 |
| н12         | 552485,00  | 148812,71 |
| н9          | 552485,86  | 148812,19 |
| :3Y1(4)     |            |           |
| н13         | 552452,80  | 148832,44 |
| н14         | 552453,31  | 148833,30 |
| н15         | 552452,45  | 148833,81 |
| н16         | 552451,94  | 148832,96 |
| н13         | 552452,80  | 148832,44 |
| :3Y1(5)     |            |           |
| н17         | 552416,24  | 148853,44 |
| н18         | 552416,75  | 148854,30 |
| н19         | 552415,89  | 148854,82 |
| н20         | 552415,38  | 148853,96 |
| н17         | 552416,24  | 148853,44 |
| :3Y1(6)     |            |           |
| н21         | 552377,68  | 148879,10 |
| н22         | 552378,19  | 148879,95 |
| н23         | 552377,32  | 148880,47 |
| н24         | 552376,82  | 148879,61 |
| н21         | 552377,68  | 148879,10 |
| :3Y1(7)     |            |           |
| н25         | 552340,77  | 148900,86 |
| н26         | 552343,53  | 148902,83 |
| н27         | 552340,29  | 148905,38 |
| н25         | 552340,77  | 148900,86 |
| :3Y1(8)     |            |           |
| н28         | 552362,13  | 148930,81 |
| н29         | 552362,72  | 148931,62 |
| н30         | 552361,90  | 148932,21 |
| н31         | 552361,32  | 148931,40 |
| н28         | 552362,13  | 148930,81 |
| :3Y1(9)     |            |           |
| н32         | 552389,53  | 148967,64 |
| н33         | 552390,11  | 148968,46 |
| н34         | 552389,29  | 148969,04 |
| н35         | 552388,71  | 148968,23 |
| н32         | 552389,53  | 148967,64 |
| :3Y1(10)    |            |           |
| н36         | 552415,86  | 149007,58 |
| н37         | 552416,44  | 149008,39 |
| н38         | 552415,62  | 149008,98 |
| н39         | 552415,04  | 149008,17 |
| н36         | 552415,86  | 149007,58 |
| :3Y1(11)    |            |           |
| н40         | 552441,18  | 149040,67 |
| н41         | 552441,77  | 149041,48 |
| н42         | 552440,94  | 149042,07 |
| н43         | 552440,36  | 149041,26 |
| н40         | 552441,18  | 149040,67 |
| :3Y1(12)    |            |           |
| н44         | 552459,78  | 149066,80 |
| н45         | 552460,36  | 149067,62 |
| н46         | 552459,54  | 149068,20 |
| н47         | 552458,96  | 149067,39 |
| н44         | 552459,78  | 149066,80 |

| Номер точки | Координаты |           |
|-------------|------------|-----------|
|             | X          | Y         |
| 1           | 2          | 3         |
| :3У1(13)    |            |           |
| н48         | 552481,46  | 149097,26 |
| н49         | 552482,04  | 149098,08 |
| н50         | 552481,22  | 149098,66 |
| н51         | 552480,64  | 149097,85 |
| н48         | 552481,46  | 149097,26 |
| :3У1(14)    |            |           |
| н52         | 552501,48  | 149128,25 |
| н53         | 552502,07  | 149129,06 |
| н54         | 552501,25  | 149129,65 |
| н55         | 552500,67  | 149128,84 |
| н52         | 552501,48  | 149128,25 |
| :3У1(15)    |            |           |
| н56         | 552526,67  | 149162,35 |
| н57         | 552528,45  | 149164,16 |
| н58         | 552527,73  | 149164,87 |
| н59         | 552525,95  | 149163,06 |
| н56         | 552526,67  | 149162,35 |

ЧАСТЬ II МАТЕРИАЛЫ ПО ОБОСНОВАНИЮ ПРОЕКТА МЕЖЕВАНИЯ ТЕРРИТОРИИ  
2.1. Раздел 3 «Материалы по обоснованию проекта межевания территории. Графическая часть»



- Условные обозначения**
- 24:24:1206001 - граница и номер кадастрового квартала
  - :ЗУ1(1) - обозначение и граница образуемого земельного участка
  - 24:24:1206001:5 - граница и кадастровый номер земельных участков, сведения о которых содержатся в ЕГРН
  - н1 - характеристическая точка образуемого земельного участка
  - 36 - границы лесотаксационных выделов
  - 76 - границы лесных кварталов

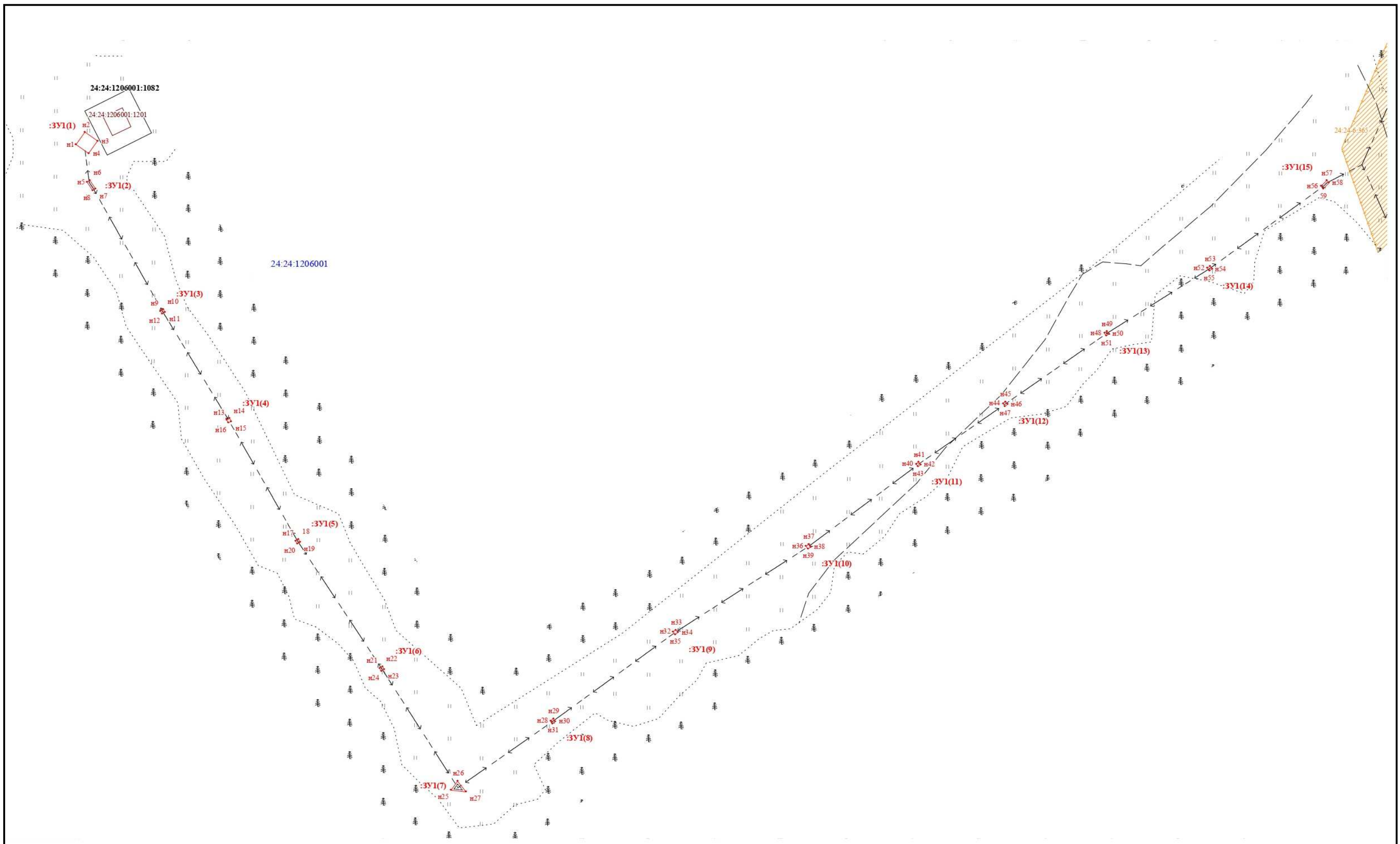
**УСЛОВНЫЕ ОБОЗНАЧЕНИЯ**

| ГРАНИЦЫ        |                     |                   |                   |                   |                   |                      |                    |                   |                   |                    |                   |
|----------------|---------------------|-------------------|-------------------|-------------------|-------------------|----------------------|--------------------|-------------------|-------------------|--------------------|-------------------|
| Область, округ | Муниципальный район | Лесничество       | Уч. лесничества   | Земельный участок | Городская зона    | Вспомогательная зона | Планировочная зона | Роспуск лесов     | Особые условия    | Планировочная зона | Историческая зона |
| Особые условия | Земельный участок   | Земельный участок | Земельный участок | Земельный участок | Земельный участок | Земельный участок    | Земельный участок  | Земельный участок | Земельный участок | Земельный участок  | Земельный участок |

| ДОРОГИ        |          |           |        | ЛЕСНЫЕ ДОРОГИ |        |        |        | КОНТОРЫ |        |        |        | НОМЕРА |        |        |        |        |        |        |        |        |
|---------------|----------|-----------|--------|---------------|--------|--------|--------|---------|--------|--------|--------|--------|--------|--------|--------|--------|--------|--------|--------|--------|
| Автомобильная | Железная | Грунтовая | Лесная | Лесная        | Лесная | Лесная | Лесная | Лесная  | Лесная | Лесная | Лесная | Лесная | Лесная | Лесная | Лесная | Лесная | Лесная | Лесная | Лесная | Лесная |

| Изм.   | Кол.уч. | Лист       | № | Подпись | Дата   | ПРОЕКТ МЕЖЕВАНИЯ ТЕРРИТОРИИ<br>«СТРОИТЕЛЬСТВО И ЭКСПЛУАТАЦИЯ ЛИНЕЙНОГО ОБЪЕКТА – ЛИНИИ ЭЛЕКТРОПЕРЕДАЧИ<br>НА ТЕРРИТОРИИ МАНСКОГО РАЙОНА КРАСНОЯРСКОГО КРАЯ» |        |      |        |
|--|---------|------------|---|---------|--------|---|--------|------|--------|
| Директор   |         | Кошкарбаев |   |         | 12.01. | Материалы по обоснованию<br>проекта межевания территории  | Стадия | Лист | Листов |
| Инженер  |         | Савченко   |   |         | 12.01. |   | ПМ     | 1    | 2      |
| Карта размещения объектов местного значения в сфере электроснабжения<br>М 1:600000 |         |            |   |         |        | ООО «Институт кадастра»<br>г.Барнаул 2023 год   |        |      |        |





Масштаб 1:1000

**Условные обозначения**

- 24:24:1206001 - граница и номер кадастрового квартала
- :ЗУ1(1) - обозначение и граница образуемого земельного участка
- 24:24:1206001:1082 - граница и кадастровый номер земельных участков, сведения о которых содержатся в ЕГРН
- н1 - характерная точка образуемого земельного участка

|      |         |      |        |         |      |                                    |      |
|------|---------|------|--------|---------|------|------------------------------------|------|
|      |         |      |        |         | 2023 | <b>ПРОЕКТ МЕЖЕВАНИЯ ТЕРРИТОРИИ</b> | Лист |
| Изм. | Кол.уч. | Лист | № док. | Подпись | Дата |                                    | 2    |
|      |         |      |        |         |      |                                    |      |

## **2.2 Раздел 4 «Материалы по обоснованию проекта межевания территории.**

### **Пояснительная записка»**

#### **2.2.1 Обоснование определения местоположения границ образуемого земельного участка с учетом соблюдения требований к образуемым земельным участкам, в том числе требований к предельным (минимальным и (или) максимальным) размерам земельных участков.**

Основанием для разработки проекта является договор на разработку проекта межевания территории «Строительство и эксплуатация линейного объекта – линии электропередачи на территории Манского района Красноярского края» в границах лесного участка Манского лесничества, Баджейского участкового лесничества, части выдела 36 квартала №76.

Результатом проекта межевания территории является определение местоположения проектных границ земельных участков для эксплуатации линейного объекта (опор линии электропередачи к башне сотовой связи). В соответствии с правилами выделения объекта недвижимого имущества, для линейного объекта должен быть сформирован земельный участок, обеспечивающий беспрепятственную его прокладку и дальнейшую эксплуатацию.

Базовой информацией при разработке проекта межевания являются сведения филиала Федерального государственного бюджетного учреждения «Федеральная кадастровая палата Федеральной службы государственной регистрации, кадастра и картографии» по Красноярскому краю по ранее сформированным земельным участкам в границах проектируемой территории. Рассматриваемая территория расположена в границах кадастрового квартала 24:24:1206001.

Система координат — МСК-167.

Действующая система геодезической сети удовлетворяет требованиям выполнения землеустроительных работ для установления границ земельных участков на местности.

Проектом межевания определяются площади и границы образуемого земельного участка. Площадь размещения проектируемого объекта в аренду для строительства и эксплуатации линейного объекта составляет 45 кв.м.

Проектом предлагается:

- 1) сохранить границы ранее образованных (зарегистрированных в ЕГРН) земельных участков, попадающих в границы проекта межевания;
- 2) образовать земельный лесной участок, для сдачи в аренду для строительства и эксплуатации линейного объекта (таблица 1.2.12.1);

Проектируется:

- земельный участок, с видом разрешенного использования – строительство, реконструкция, эксплуатация линейных объектов, который формируется из земельного (лесного) участка, который входит в состав земель лесного фонда.

### **2.2.2 Обоснование способа образования земельного участка.**

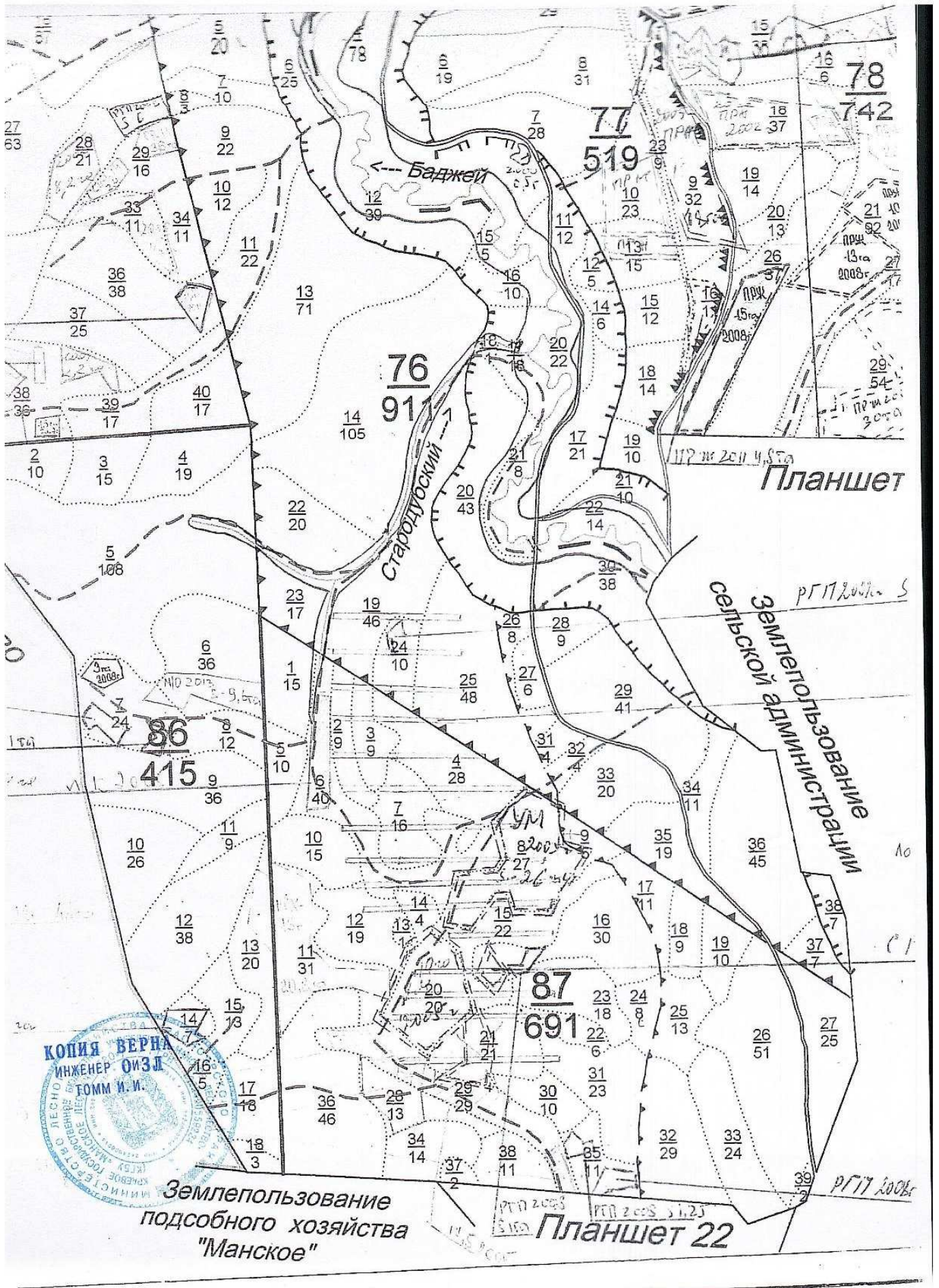
Образуемый земельный участок с видом разрешенного использования – строительство, реконструкция, эксплуатация линейных объектов, с условным кадастровым номером :ЗУ1 образуется из земель лесного фонда в кадастровом квартале 24:24:1206001.

### **2.2.3 Обоснование определения размеров образуемого земельного участка**

Нормативы, параметры использования лесов для строительства, реконструкции, эксплуатации линейных объектов должны соответствовать государственным стандартам, строительным нормам и правилам, отраслевым стандартам и техническим условиям и определяются в соответствии с утвержденной проектной документацией на создаваемые объекты, а также требованиями действующего законодательства Российской Федерации. В границах земельного участка предусмотрено размещение опор линии электропередачи к башне сотовой связи. Площадь размещения проектируемого объекта в аренду для строительства и эксплуатации линейного объекта составляет 45 кв. м.

## **ПРИЛОЖЕНИЕ**

Выписка из гослефнда



Лесничество БАДЖЕЙСКОЕ

Категория зашитности ЗАПРЕТ ПОЛ. ЛЕСОВ ПО БЕРЕГ. РЕК

Квартал 76

|  |  |  |   |
|--|--|--|---|
| : И : Пло-   | : Состав. Подрост, по: Я: Вы-: Эле-: Воз: Вы-: Ди: Кл: Гр: Бо: Тип | : Полн: Запас сыро-раст. : Кл: Запас на выделе, МЗ : | :   |
| : ва: шадь,  | : длесок покров, поч: со-: мент: : : : ас: уп: :                   | : ота : леса, МЗ : ас: :                             | :   |
| : де: : ва, рельеф, особенн: Р: та :                         | : ра : со-: ам: с : па: ни: леса :                                 | : с : су- : ре- : еди-: закламлен. : Хозяйственные : | :   |
| : ла: га   | : ости выдела. Отмет: : : ле- : : : : : :                          | : Сумм: на : обший: в т.ч: : хо- : : ни-: : : : : :  | :   |
| : : : ка о порослевом : У: я-: са : ст: та : ет: во: во: те: | : а пл: : : по : то: стоя: дин : ных : : : мероприятия :           | :  | :   |
| : : : проих. Наимен. кат: : ру-: : : : : эр: эр: : ТЛУ       | : оца-: 1 : на : сос-: ва: : : : обший: лик-: :                    | :  | :   |
| : : : ет. незалес. земель: С: са-: : : : р : ас: ас: т :     | : дей : : : тав- : ри: (ста: : де- : : : : :                       | :  | :   |
| : : : Хар. лесных культур : : : : : : та: та: : :            | : сече: га : выдел: ляю- : ос: ро- : : ревь: : вида: :             | :  | :   |
| : : : Кадастров. оценка : : : : : : : : : :                  | : ний : : : щим : ти: го): : ев : : : : :                          | :  | :   |
| : 1 : 2 :  | 3  | : 4: 5 : 6 : 7 : 8 : 9: 10: 11: 12: 13               | : 14 : 15 : 16 : 17 : 18: 19 : 20 : 21 : 22 : 23 : 24 : |

подлесок: ЧР СПР РЕДКИЙ  
склон В -10  
почва: СЕРАЯ ЛЕСНАЯ, СРЕДНЕСУГЛИНИСТАЯ, СВЕЖАЯ, СРЕДНЕМОШНАЯ  
ДОСТУПНЫЙ ДЛЯ ЛЕТНЕЙ ВЫВОЗКИ, АВТОМОБИЛЕМ  
озу: ПОЛОСЫ ЛЕСА ШИР. 1км ВОКР. НАСЕЛ. ПУНКТОВ И САДОВ

34 11,0 ПАСТБИЩЕ  
СУХОДОЛЬНЫЙ, СРЕДНЕГО КАЧЕСТВА, ЗАРОСШИЙ, заросший 20% БЕРЕЗА, СЛУЖ. НАДЕЛ РАВ. И СЛ.

единичные деревья  
7Б3С

В 60 18 24  
С 20 22

20

154  
66

склон С -17

озу: ПОЛОСЫ ЛЕСА ШИР. 1км ВОКР. НАСЕЛ. ПУНКТОВ И САДОВ

35 19,0 7С2Л1В

1 21 С  
Л  
В

60 21 22 3 2 1  
23 22  
19 16

ОСРТ 0,8 260 4940 3458 2  
988 2  
494 2

ПРОРЕЖИВ. 2 ОЧ  
25%

подрост: 3С2Л5В (10) 0,5 м, 3,0 тыс. шт/га, БЛАГОНАДЕЖНЫЙ  
подлесок: СПР Ж СРЕДНИЙ  
склон В -12  
культуры-80 г., состояние ПОГИБШИЕ, ЗАГЛУШЕНИЕ ЛИСТВЕННЫМИ  
СКЛОНЫ РАЗНЫХ ЭКСПОЗИЦИЙ  
почва: СЕРАЯ ЛЕСНАЯ, СРЕДНЕСУГЛИНИСТАЯ, СВЕЖАЯ, СРЕДНЕМОШНАЯ  
ДОСТУПНЫЙ ДЛЯ ЛЕТНЕЙ ВЫВОЗКИ, ТРАКТОРОМ  
озу: ПОЛОСЫ ЛЕСА ШИР. 1км ВОКР. НАСЕЛ. ПУНКТОВ И САДОВ

36 45,0 4С1Л4В1ОС

1 19 С  
Л  
В  
ОС

60 20 24 3 2 1  
20 22  
18 20  
19 20

ОСРТ 0,6 170 7650 3060  
765  
3060  
765

подрост: 4С2Л4В (25) 1,5 м, 3,0 тыс. шт/га, БЛАГОНАДЕЖНЫЙ  
подлесок: СПР ШП РЕДКИЙ  
склон СВ-10  
почва: СЕРАЯ ЛЕСНАЯ, ЛЕГКОСУГЛИНИСТАЯ, СВЕЖАЯ, СРЕДНЕМОШНАЯ  
ДОСТУПНЫЙ ДЛЯ ЛЕТНЕЙ ВЫВОЗКИ, АВТОМОБИЛЕМ  
озу: ПОЛОСЫ ЛЕСА ШИР. 1км ВОКР. НАСЕЛ. ПУНКТОВ И САДОВ

37 7,0 6С3Е1ОС+Л

1 20 С  
В  
ОС

60 21 26 3 2 1  
19 20  
21 22

ОСРТ 0,6 190 1330 798  
399  
133

подрост: 8С1Е1П (25) 2,0 м, 3,0 тыс. шт/га, БЛАГОНАДЕЖНЫЙ  
подлесок: СПР Р РЕДКИЙ





**СЛУЖБА  
по государственной охране  
объектов культурного наследия  
Красноярского края**

Ленина ул., д. 108, г. Красноярск, 660017  
Телефон: (391) 228-93-37  
<http://www.ookn.ru>  
E-mail: [info@ookn.ru](mailto:info@ookn.ru)

11.12.2022 № 102-6140  
На № 302 от 09.11.2022

Об объектах культурного  
наследия

АО «Первая Башенная Компания»  
Представителю по доверенности

Затрубщиковой С.Н.

а/я 1870  
ул. Главная, д. 30  
г. Барнаул, 656011  
(простое, по e-mail: [sveta.22@inbox.ru](mailto:sveta.22@inbox.ru))

Уважаемая Светлана Николаевна!

В связи с запросом информации о наличии (отсутствии) объектов культурного наследия, выявленных объектов культурного наследия на территории лесного участка, отводимого для проекта межевания территории, расположенного в Манском районе Красноярского края (Манское лесничество, Баджейское участковое лесничество, кв. № 76 (часть выд. 36)) (согласно предоставленной схеме) (далее – Участок), сообщаем.

Объектов культурного наследия федерального, регионального, местного (муниципального) значения (в том числе включенных в единый государственный реестр объектов культурного наследия (памятников истории и культуры) народов Российской Федерации), выявленных объектов культурного наследия на территории Участка нет.

Сведениями об отсутствии объектов, обладающих признаками объекта культурного наследия, на территории Участка служба по государственной охране объектов культурного наследия Красноярского края не располагает.

Начальник отдела учета  
объектов культурного наследия

И.А. Русина

Рудакова Галина Дмитриевна  
228 97 29 (доб. 128)

Трофимов Александр Александрович  
200 15 31 (доб. 224)

## **МАТЕРИАЛЫ СОГЛАСОВАНИЯ**



КОПИЯ

ТО Подлинный экземпляр

хранится в Администрации

Манского района

начальник отдела правовой и

организационной работы



2022



АДМИНИСТРАЦИЯ МАНСКОГО РАЙОНА  
КРАСНОЯРСКОГО КРАЯ

ПОСТАНОВЛЕНИЕ

25.11.2022

с. Шалинское

№ 800

О подготовке проекта межевания территории

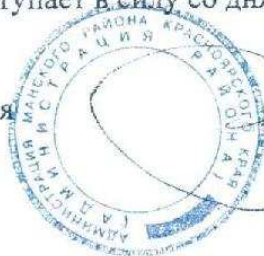
В соответствии со статьями 45, 46 Градостроительного кодекса Российской Федерации, частью 4 статьи 14 Федерального закона от 06.10.2003 г. № 131-ФЗ «Об общих принципах организации местного самоуправления в Российской Федерации», пунктом 1 статьи 35 Устава Манского района, на основании предложения Акционерного общества «Первая Башенная Компания» о подготовке проекта межевания территории от 09.11.2022 г. № 301, администрация Манского района ПОСТАНОВЛЯЕТ:

1. Осуществить подготовку проекта межевания территории лесного участка из состава лесного фонда, местоположение: Красноярский край Манский район Манское лесничество, Баджейское участковое лесничество квартал 76, часть выдела, 36 категория земель – земли лесного фонда, вид разрешенного использования – использование лесов в соответствии с лесохозяйственным регламентом, цель предоставления – для строительства, реконструкция, эксплуатация линейного объекта.

2. Предложения о порядке, сроках подготовки и содержании проекта межевания территории от физических и юридических лиц принимаются по адресу: Красноярский край, Манский район, с. Шалинское, ул. Ленина, 28а (приемная главы района) в течение 14 календарных дней с момента вступления данного постановления в силу.

3. Постановление вступает в силу со дня официального опубликования.

Исполняющий полномочия  
Главы района



М.Г. Лозовиков