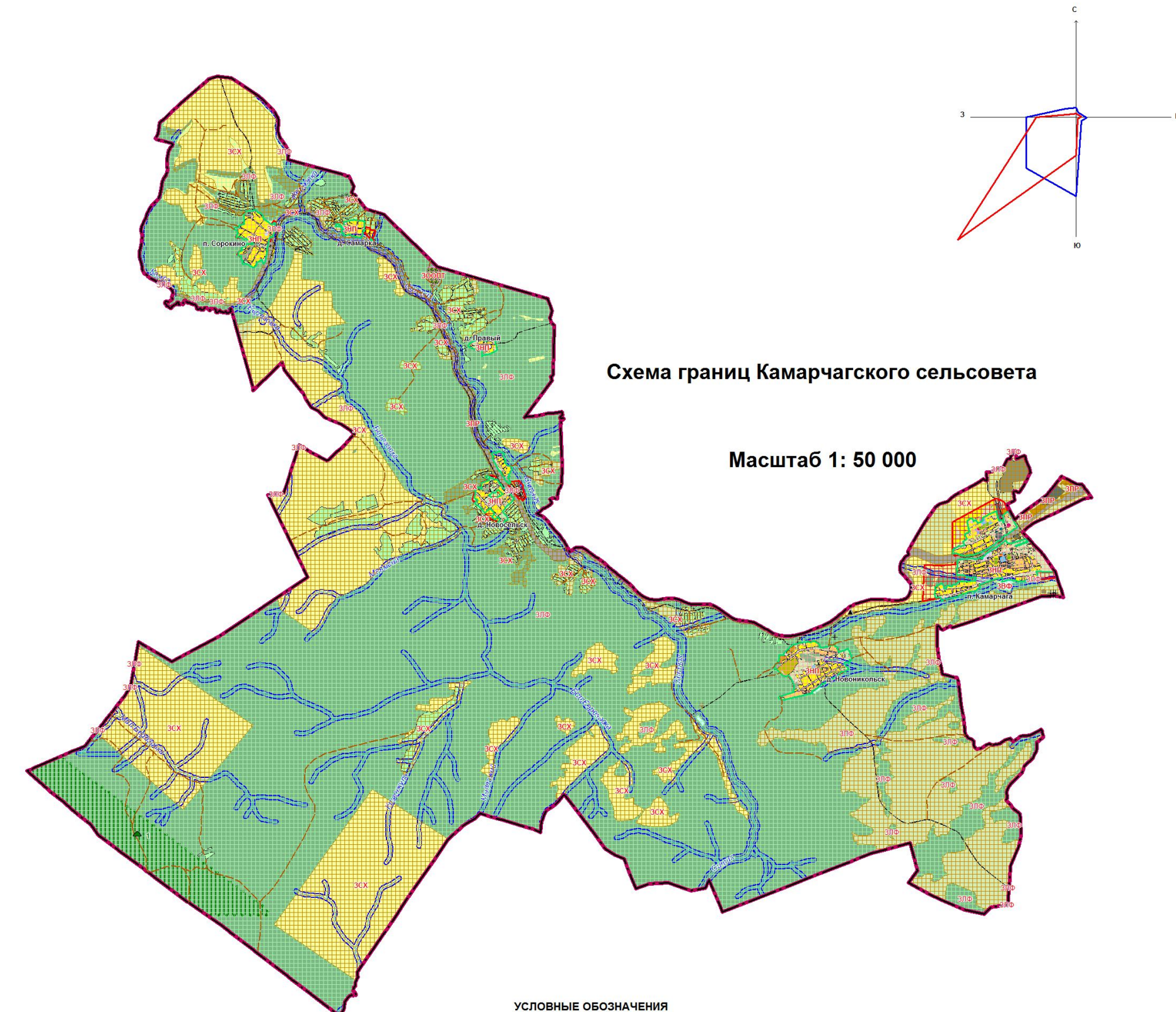
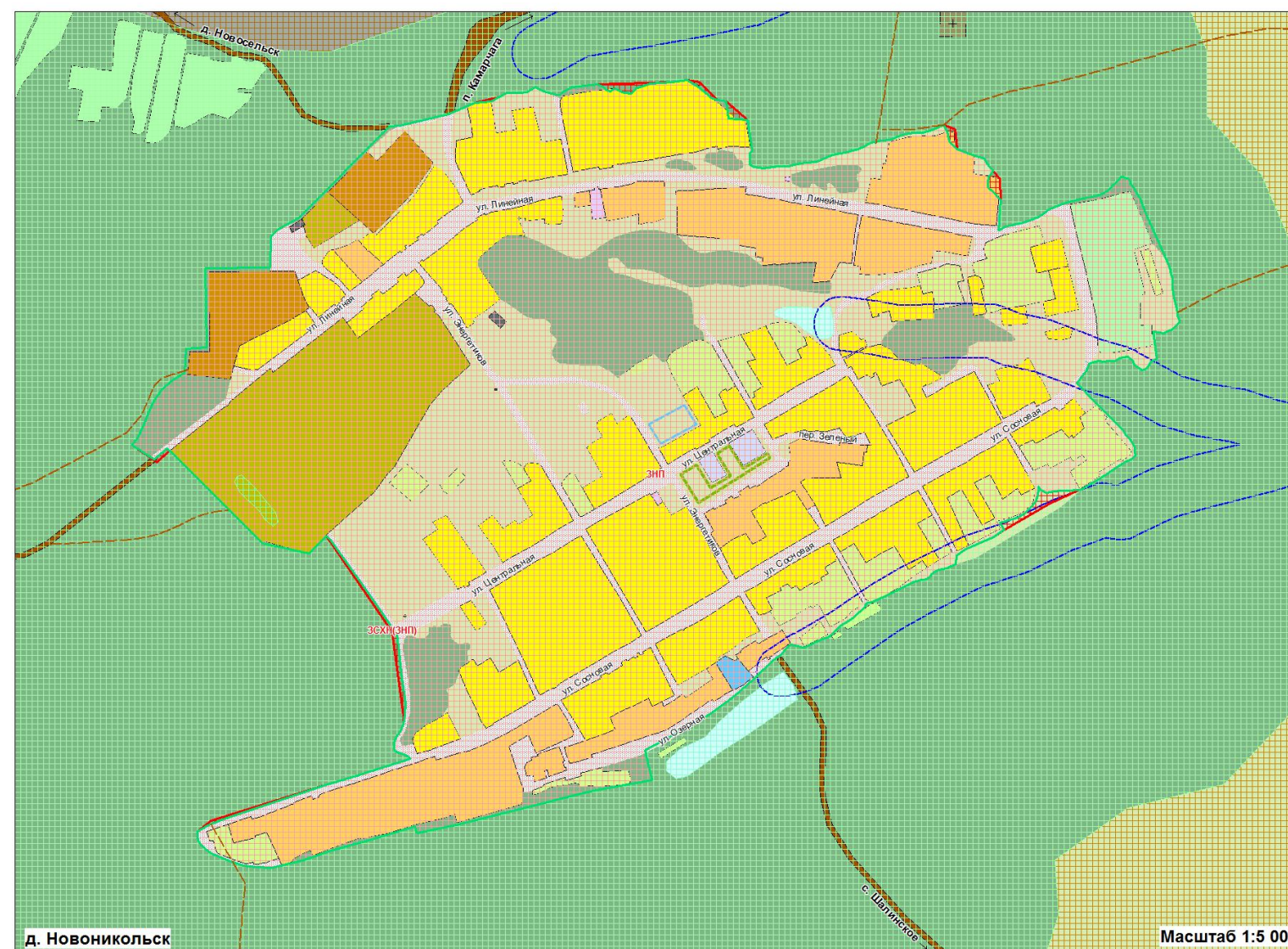
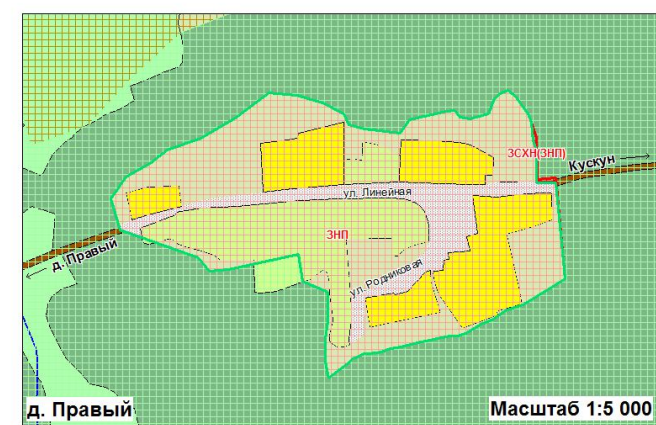
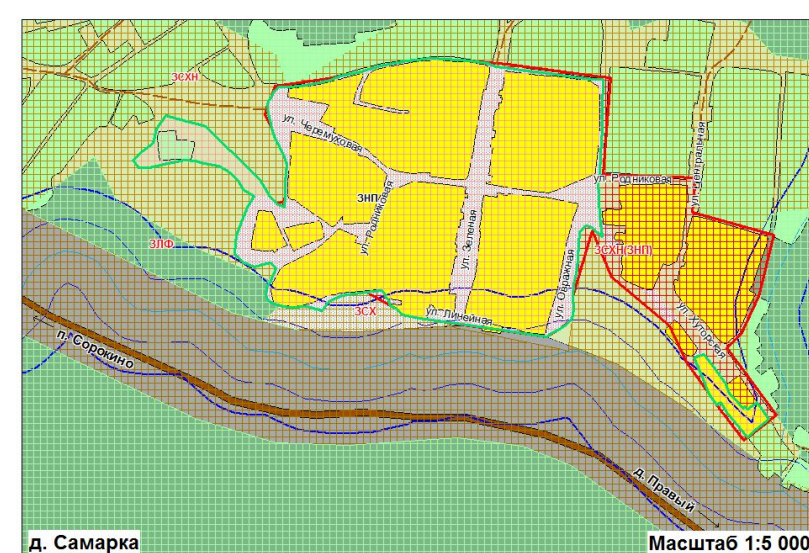


# КАМАРЧАГСКИЙ СЕЛЬСОВЕТ

# ГЕНЕРАЛЬНЫЙ ПЛАН

Карта границ населенных пунктов, входящих в состав сельсовета



**УСЛОВНЫЕ ОБОЗНАЧЕНИЯ**

<p><b>Границы</b></p> <ul style="list-style-type: none"> <li>Сельсовета</li> <li>Населенного пункта</li> <li>Водораздельной зон</li> <li>Прибрежная защитная полоса</li> <li>Территорий специального назначения</li> </ul> <p><b>Категории земель</b></p> <ul style="list-style-type: none"> <li>Земли сельскохозяйственного назначения</li> <li>Земли населенных пунктов</li> <li>Земли лесного фонда</li> <li>Земли водного фонда</li> <li>Земли промышленности и иного спец. назначения</li> <li>Земли особо охраняемых территорий и объектов</li> <li>Земли переводимых категорий земель</li> <li>Иные непереводимые категории земель (согласно проекту генерального плана)</li> </ul> <p><b>Функциональное зонирование</b></p> <p><b>Жилые зоны</b></p> <ul style="list-style-type: none"> <li>Индивидуальная жилая застройка с приватными участками</li> <li>Малоточечная жилая застройка с приватными участками</li> <li>Малоточечная многоэтапная жилая застройка с приватными участками</li> <li>Малоточечная многоэтапная жилая застройка без приватных участков</li> <li>Хозяйственные постройки</li> </ul>	<p><b>Общественно-деловые зоны</b></p> <ul style="list-style-type: none"> <li>Административно-деловые объекты</li> <li>Объекты здравоохранения</li> <li>Объекты культуры, искусства, религии</li> <li>Спортивные объекты и сооружения</li> <li>Образовательные учреждения</li> <li>Объекты торговли, общественного питания, бытового обслуживания</li> <li>Производственные зоны</li> <li>Промышленные объекты</li> <li>Коммерческие и складские объекты</li> </ul> <p><b>Зоны инженерной и транспортной инфраструктур</b></p> <ul style="list-style-type: none"> <li>Объекты автомобильного транспорта</li> <li>Объекты водного транспорта</li> <li>Зоны сельскохозяйственного использования</li> <li>Дачи и садово-огородные товарищества</li> <li>Объекты и территории сельскохозяйственного производства</li> <li>Склады</li> <li>Пашни</li> <li>Сельскохозяйственные угодья</li> <li>Плод скоты</li> <li>Прочие земельные угодья</li> </ul> <p><b>Зоны рекреационного назначения</b></p> <ul style="list-style-type: none"> <li>Пашни</li> <li>Леса и насаждения</li> <li>Базы отдыха, детские и спортивные лагеря</li> </ul>	<p><b>Зоны особо охраняемых территорий</b></p> <ul style="list-style-type: none"> <li>Наземный заказник</li> <li>Объекты охраны природных территорий</li> <li>Зоны специального назначения</li> <li>Кладбища</li> <li>Полосы временного транзита ТЭО</li> <li>Системы оповещения</li> <li>Территории специального назначения</li> </ul> <p><b>Объекты инженерной и транспортной инфраструктур</b></p> <ul style="list-style-type: none"> <li>Автомобильные дороги межмуниципального значения</li> <li>Полевые дороги</li> </ul>
--	--	---

Примечание: Перечень координат поворотных точек границ населенных пунктов Камарчагского сельсовета см. в пояснительной записке

Утверждено решением Совета депутатов Камарчагского сельсовета Манского района Красноярского края от 23.07.2014 г. № 55-Зр

№ п/п	№ документа	Дата	Содержание	Срок	Лист
1	...	...	...	...	...