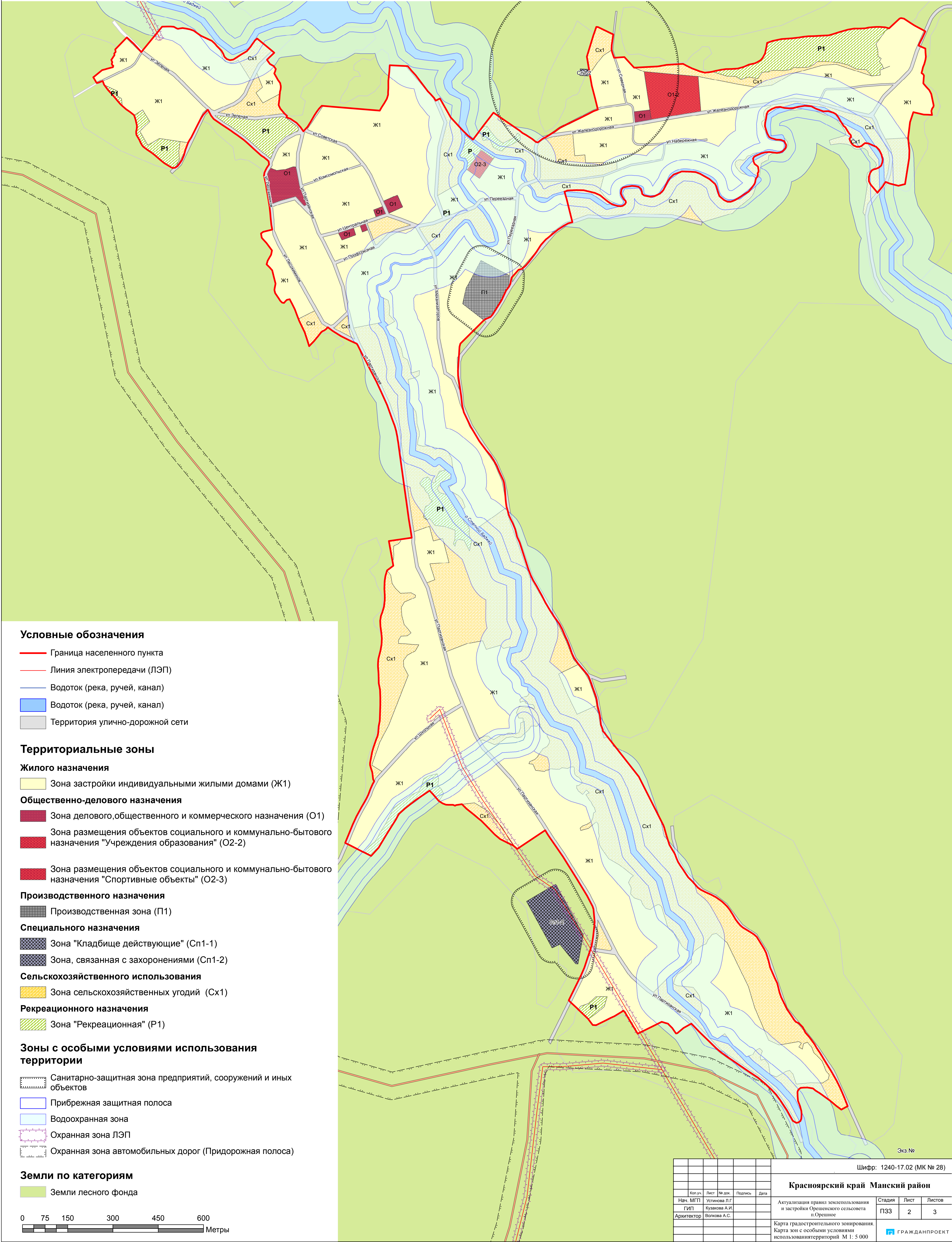
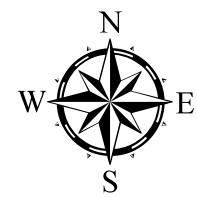


Правила землепользования и застройки Орешенского сельсовета
п.Орешное
Карта градостроительного зонирования
Карта зон с особыми условиями использования территорий М 1:5 000



Условные обозначения

- Граница населенного пункта
- Линия электропередачи (ЛЭП)
- Водоток (река, ручей, канал)
- Водоток (река, ручей, канал)
- Территория улично-дорожной сети

Территориальные зоны

Жилого назначения

- Зона застройки индивидуальными жилыми домами (Ж1)

Общественно-делового назначения

- Зона делового,общественного и коммерческого назначения (О1)
- Зона размещения объектов социального и коммунально-бытового назначения "Учреждения образования" (О2-2)
- Зона размещения объектов социального и коммунально-бытового назначения "Спортивные объекты" (О2-3)

Производственного назначения

- Производственная зона (П1)

Специального назначения

- Зона "Кладбище действующие" (Сп1-1)
- Зона, связанная с захоронениями (Сп1-2)

Сельскохозяйственного использования

- Зона сельскохозяйственных угодий (Сх1)

Рекреационного назначения

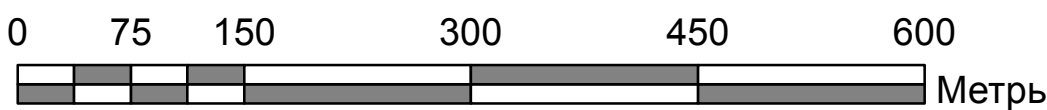
- Зона "Рекреационная" (Р1)

Зоны с особыми условиями использования территории

- Санитарно-защитная зона предприятий, сооружений и иных объектов
- Прибрежная защитная полоса
- Водоохранная зона
- Охранная зона ЛЭП
- Охранная зона автомобильных дорог (Придорожная полоса)

Земли по категориям

- Земли лесного фонда



						Шифр: 1240-17.02 (МК № 28)		
						Красноярский край Манский район		
Нач. МП	Устинова Л.Г.	Лист	№ док.	Подпись	Дата	Актуализация правил землепользования и застройки Орешенского сельсовета п.Орешное		
Гип	Кузаква А.И.					Стадия	Лист	Листов
Архитектор	Волкова А.С.					ПЗЗ	2	3
						Карта градостроительного зонирования. Карта зон с особыми условиями использования территорий М 1: 5 000		
						Инв.№17/10739		